



**BWA**

**PRZEWODNIK  
PO GALERII  
BWA WROCŁAW GŁÓWNY**



CO TO JEST BWA?

**BWA** BWA WROCŁAW  
GALERIE  
SZTUKI  
WSPÓŁCZESNEJ

BWA Wrocław to cztery galerie, w których możesz zobaczyć sztukę współczesną.

Wszystkie znajdują się w centralnej części miasta.

Jedną z galerii BWA to Wrocław Główny.

Znajduje się pierwszym piętrze Dworca PKP Wrocław Główny przy ul. Piłsudskiego 105.



## CO TO JEST GALERIA BWA WROCŁAW GŁÓWNY?



Jest to galeria sztuki.

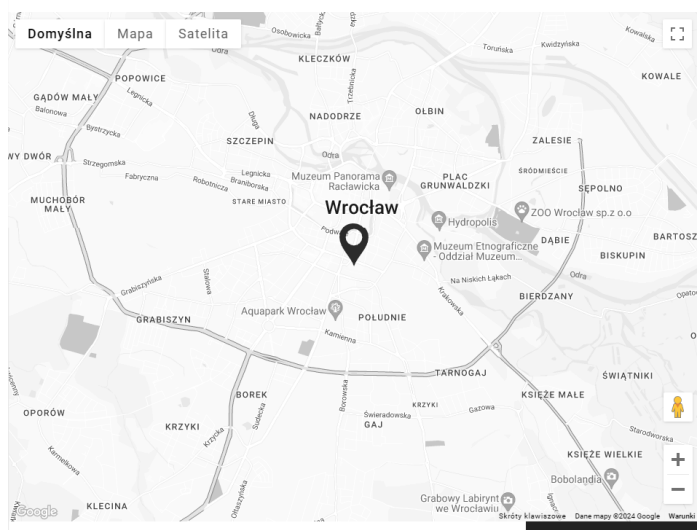
W zależności od wystawy możesz zobaczyć u nas: obrazy, rzeźby, obiekty artystyczne, instalacje artystyczne, performensy, prace dźwiękowe czy prace wideo.



# Galeria BWA Wrocław Główny

ZOBACZ AKTUALNE WYDARZENIA

STRONA GŁÓWNA — GALERIE BWA WROCŁAW



## Galeria BWA Wrocław Główny

Antresola na Dworcu PKP Wrocław Główny

ul. Piłsudskiego 105  
50-085 Wrocław

poniedziałek-wtorek: nieczynne  
środa-czwartek: 12:00–20:00  
piątek-niedziela: 12:00–18:00

### Kontakt

E: [wroclawglowny@bwa.wroc.pl](mailto:wroclawglowny@bwa.wroc.pl)

P: [+48 883 369 039](tel:+48883369039)

wstęp wolny

Na stronie internetowej [www.bwa.wroc.pl](http://www.bwa.wroc.pl) możesz znaleźć aktualne informacje dotyczące wydarzeń i wystaw w galerii Studio.

Znajdziesz tam więcej informacji na temat pozostałych galerii BWA Wrocław.

Śledź nas też na:



[bwa.wroclaw](https://www.facebook.com/bwa.wroclaw)



[bwawroclaw](https://www.instagram.com/bwawroclaw)





## JAK SIĘ DOSTAĆ DO GALERII?



Galeria BWA Wrocław Główny znajduje się w centrum Wrocławia, na pierwszym piętrze Dworca Głównego.

Do galerii możesz dojechać transportem publicznym, samochodem lub rowerem.



## PARKING I ROWER



Na terenie dworca są dwa płatne parkingi samochodowe.

Naziemny i podziemny.

Na parkingu znajdują się miejsca postojowe dla osób z niepełnosprawnościami.

Parking naziemny 1 godzina parkowania kosztuje 4 zł.

Parking podziemny 1 godzina parkowania kosztuje 5 zł.





Z podziemnego parkingu dostaniesz się do klatki schodowej z windą.

Do klatki schodowej prowadzą schody z windą przyschodową, którą uruchamia obsługa dworca.

Jeżeli planujesz u nas wizytę zadzwoń do nas: 883 369 039.

Pomożemy Ci dostać się do nas z parkingu.







Przed wejściem do budynku dworca są stojaki na rowery.



# TRANSPORT PUBLICZNY

Do galerii możesz dojechać autobusem lub tramwajem.

Wysiądź na któryś z poniższych przystanków:



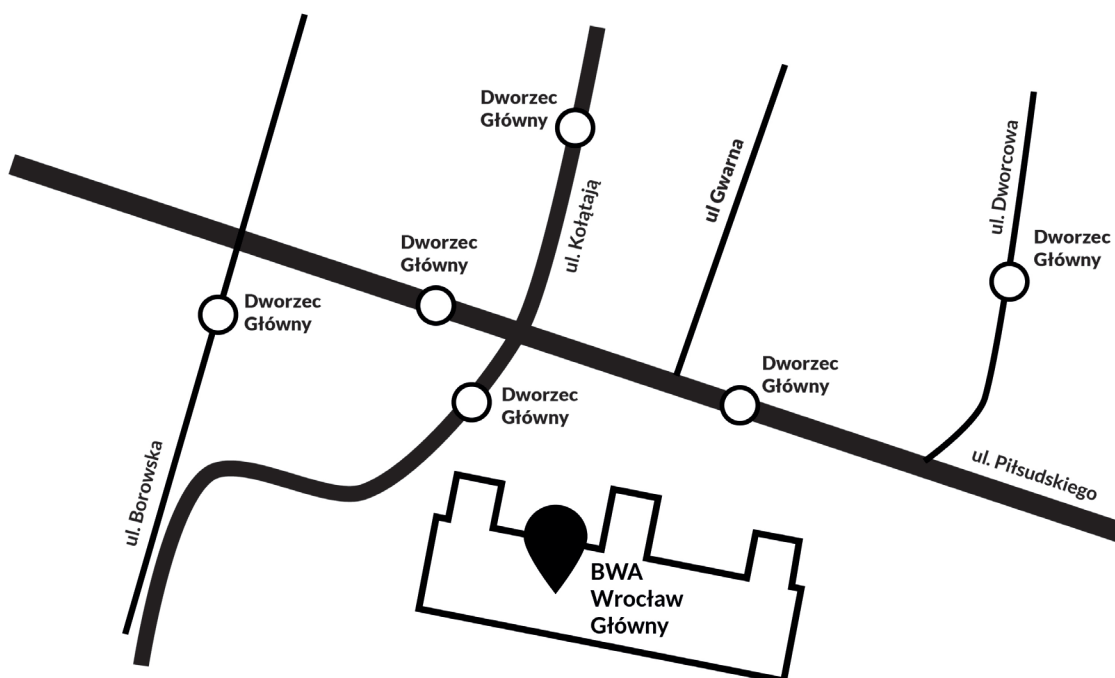
Dworzec Główny: 2, 4, 5, 8, 9, 10, 15, 18, 21, 22, 23  
Z przystanku tramwajowego Dworzec Główny do wejścia galerii 100 metrów.



Dworzec Główny: K, N, 106, 110, 112, 13, 114, 120, 145, 602, 612  
Z przystanku autobusowego Dworzec Główny do wejścia galerii 100 metrów.



Szczegółowy rozkład jazdy pociągów dostępny na stronie:  
[www.mt.rozklad-pkp.pl](http://www.mt.rozklad-pkp.pl)



○ Przystanek tramwajowy  
lub autobusowy



# WIZYTA W GALERII BWA WROCŁAW GŁÓWNY WEJŚCIE



Nasza galeria mieści się na pierwszym poziomie dworca PKP Wrocław Główny.

Jest obok Miejskiej Biblioteki Publicznej i Kaplicy.

Możecie do nas dotrzeć na kilka sposobów, ale my rekomendujemy poniższą trasę.

Na tej trasie będzie mniej ludzi i hałasów.





## KLATKA SCHODOWA



Żeby wejść do środka budynku dworca, skorzystaj z wejścia bocznego.

Znajduje się od strony ul. Piłsudskiego, zaraz obok skweru.

Wejdź na drewniany taras.

Na tarasy prowadzą schody.

Jest też podjazd dla wózków lub rowerów.



# WINDA



Zaraz obok sklepu Biedronka znajduje się winda.





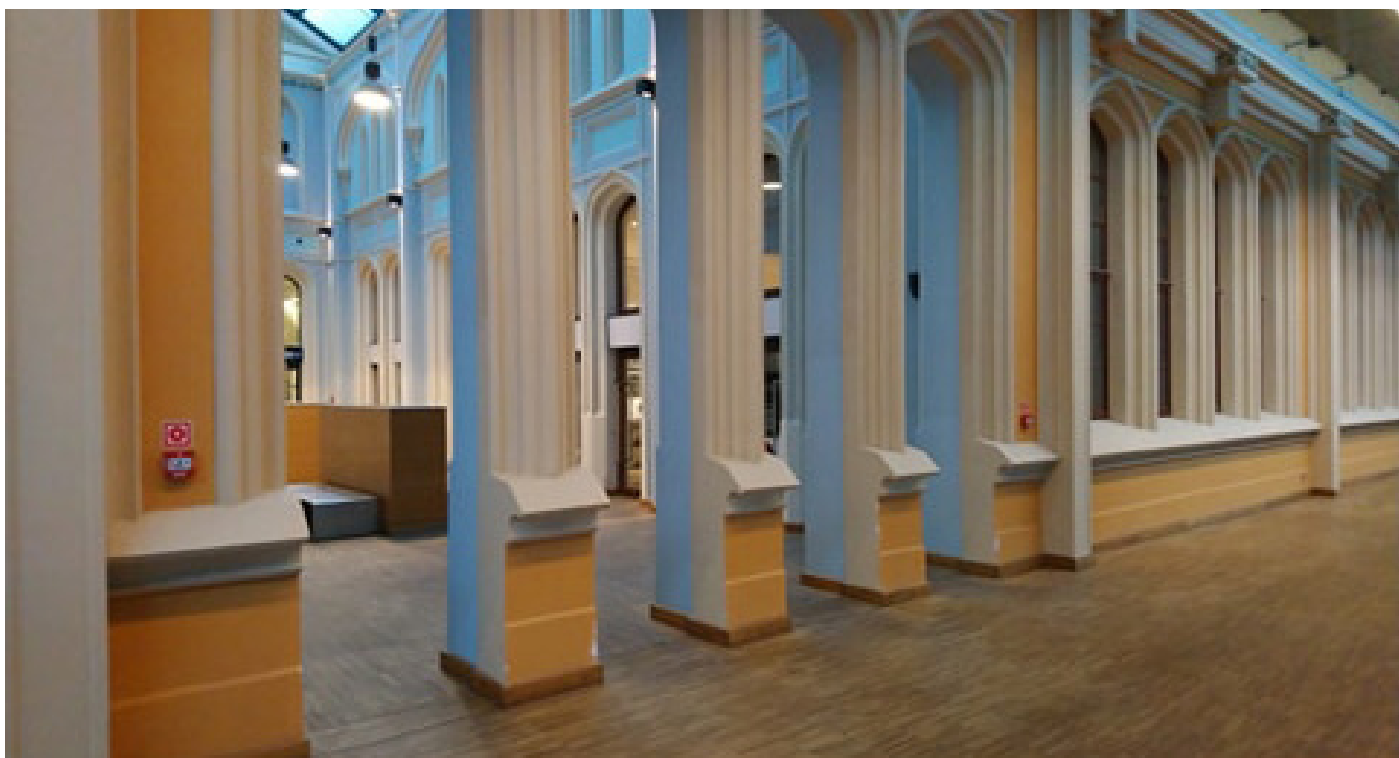
Wejdź do niej i wybierz przycisk 2.

Winda zabierze Cię na antresolę, gdzie jest galeria.





## DRZWI

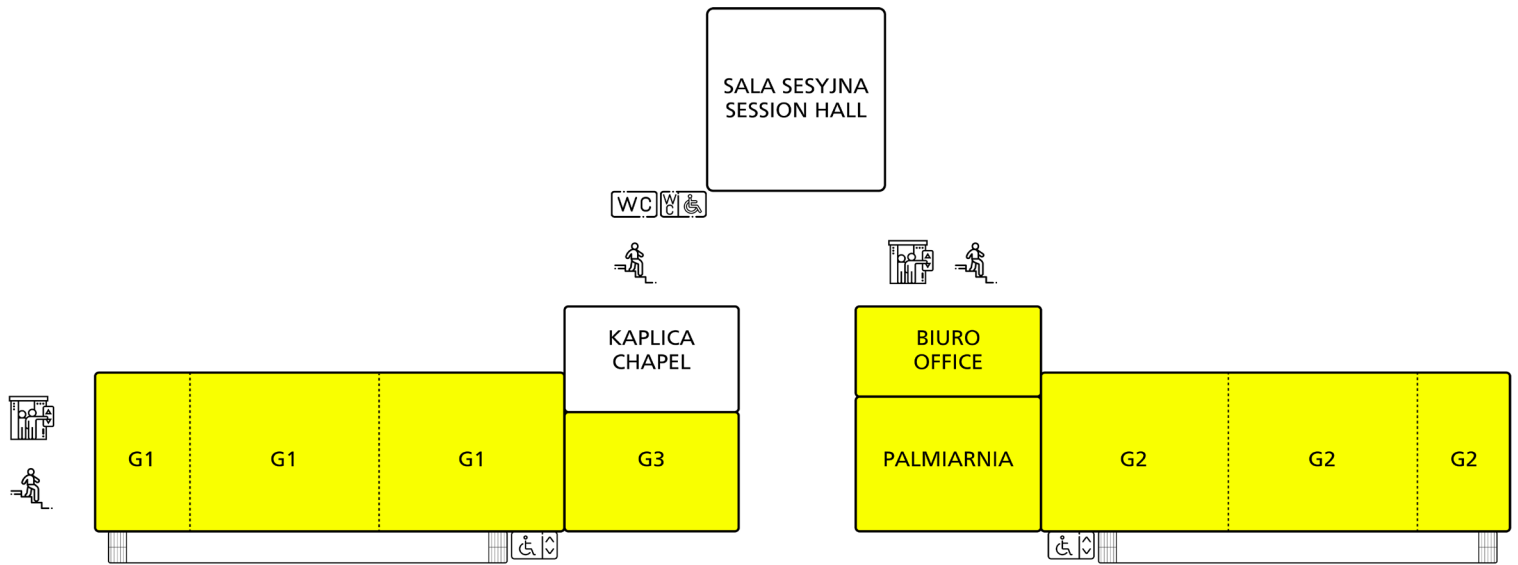


Wychodząc z windy, kieruj się w lewą stronę.

Przechodząc przez długi korytarz, zobaczysz mały hol.



# PLAN GALERII



## W galerii znajduje się:

**Palmiarnia** - to miejsce rozpoczęcia Twojej wizyty w galerii

**Szafki i wieszaki** - znajdują się w przestrzeni Recepcji.  
Możesz tu zostawić swoje rzeczy

**Przestrzeń odpoczynku** - miejsce gdzie czeka na Ciebie nasza pracowniczka, która odpowie na Twoje pytania i udzieli Ci wsparcia. To także miejsce, w którym możesz zostawić swoje rzeczy i odpocząć

**Przestrzeń wystawy** - trzy sale, w których pokazujemy wystawy

**Toaleta**



## WIZYTA W GALERII - KROK PO KROKU



W recepcji udzielimy Ci wszelkich informacji.

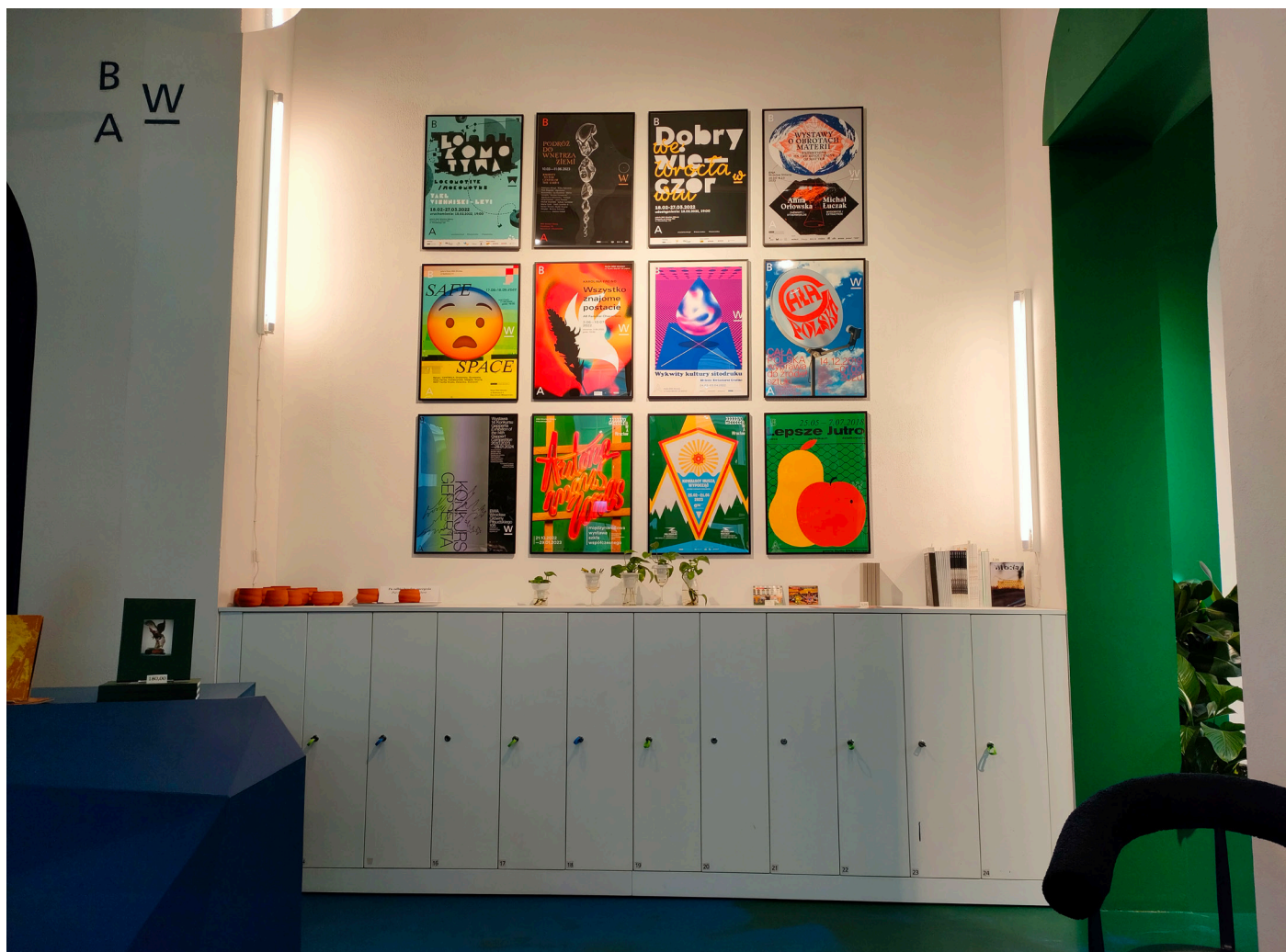
Pomożemy Ci też dostać się do sal z wystawami.

Tutaj możesz kupić książki, albumy i inne gadżety BWA Wrocław.





## TOALETA I SZATNIA



W galerii jest toaleta przystosowana do potrzeb osób z niepełnosprawnościami.

Toaleta znajduje się po lewej stronie od wejścia.

Toaleta zamykana jest na klucz.

Klucz do toalety znajdziesz u osoby pracującej w recepcji.





Nie posiadamy szatni.

Jeśli masz ze sobą duży bagaż, możesz go zostawić w palmiarni.

Cenne rzeczy możesz zostawić w szafce z kluczykiem.

Szafka zamykana jest na monetę (2 zł).

Monetę dostaniesz z powrotem po otwarciu szafki.



## ODPOCZYNEK - PALMIARNIA



Palmiarnia to miejsce odpoczynku.

Możesz tutaj przebywać w godzinach otwarcia galerii.

Z Palmiarni możesz zabrać darmowe plakaty i książki.

W Palmiarni możesz się napić wody.





# ZWIEDZANIE



Wystawy prezentujemy w trzech salach ekspozycyjnych.

Do wejść do sal prowadzą schody i windy przyschodowe.

Windy uruchamia obsługa dworca.

Jeżeli chciałbyś z nich skorzystać, powiedz o tym osobom pracującym w recepcji.





Wraz z wystawami czasami zmieniają się kolory ścian.

Zmienia się także światło.

Zmienia się też zapach. Sprawdź informacje sensoryczne na stronie internetowej.

W ramach wystaw w przestrzeni umieszczane są różne obiekty  
- dzieła artystek i artystów.





## WYSTAWY



Poniżej możesz zobaczyć zdjęcia przykładowych wystaw w galerii BWA Wrocław Główny, które odbyły się na przestrzeni lat.











Galeria BWA Wrocław Główny to nie tylko wystawy.

Odbywają się tutaj także liczne wydarzenia warsztaty, wykłady i spotkania.

Plan wydarzeń możesz sprawdzić na stronie internetowej.

Znajdziesz je w zakładce „Program”.



## SŁUCHAWKI WYCISZAJĄCE



W każdej galerii BWA Wrocław mamy słuchawki wyciszające.

Jeśli chcesz z nich skorzystać, zapytaj o nie pracowniczkę lub pracownika galerii.

Słuchawki są w dwóch rozmiarach, odpowiednie dla dzieci i osób dorosłych.



## **INFORMACJE SENSORYCZNE I GODZINY PRZYJAZNE SENSORYCZNIE**

Informacje sensoryczne czyli informacje o świetle, zapachu, dźwięku na wystawie znajdziesz na stronie internetowej.

Informacje sensoryczne znajdziesz w zakładce Program.

Na końcu opisu każdej wystawy znajdziesz informacje sensoryczne.

W opisie wystawy znajdziesz też informacje kiedy w galerii BWA Wrocław są godziny przyjazne sensorycznie.

Godziny przyjazne sensorycznie to czas kiedy w galerii:

Dźwięki są wyciszone lub do słuchania na słuchawkach,

Intensywne zapachy wywietrzone,

Światło zapalone jest bez mocnych kontrastów.





**Ile czasu trwa zwiedzanie?**

Ile tylko chcesz. Zwykle goście spędzają tu około godziny.

**Czy w galerii można jeść / pić?**

Tak, ale tylko w Palmiarni.

Nie jemy w przestrzeni wystawy.

**Jak się zachować w galerii?**

Możesz rozmawiać, ale nie rozmawiaj głośno, aby nie przeszkadzać innym zwiedzającym.

Jeżeli masz pytania dotyczące wystawy, zapytaj obsługę.

**Czy w galerii można robić zdjęcia / filmy?**

Tak.

**Czy mogę przyjść ze swoim zwierzakiem / psem przewodnikiem?**

Tak, galerię można odwiedzać wraz z psem asystującym, psem przewodnikiem lub po prostu z psim przyjacielem.

Na psa zawsze czeka miska z wodą.

**Czy można dotykać eksponatów?**

To zawsze zależy od wystawy.

Zapytaj pracownika galerii.

**Jeśli czegoś nie jesteś pewny/a, zapytaj osoby pracującej w galerii.**

**Zawsze chętnie pomożemy!**



## **GODZINY OTWARCIA**

środa - czwartek: 12:00-20:00

piątek: 12:00-18:00

sobota - niedziela: 11:00-18:00

Możesz też umówić się telefonicznie.

## **KONTAKT**

Galeria BWA Wrocław Główny

ul. Piłsudskiego 105

tel: + 48 883 369 039

wroclawglowny@bwa.wroc.pl

B  
A    W

Wrocław

**Wrocław** miasto spotkań

Przewodnik został przygotowany przez:  
Paulinę Annę Galanciak i Magdalenę Weber

