

Wystawa Świątynia Baśni

Przedprzewodnik

Przygotuj się do wizyty na wystawie.

W Galerii BWA Wrocław Główny jest nowa wystawa.

Jej tytuł to „Świątynia Baśni”.

BWA BWA WROCLAW
GALERIE
SZTUKI
WSPOLCZESNEJ

11.10.24 – 26.01.25
BWA Wrocław Główny
Piłsudskiego 105, I piętro / 1st floor

Świątynia Baśni

The Temple of Tales



Świątynia Baśni

zbiornik wyjątkowo opowiada o roli głuszy, zabytki, zabytki

The Temple of Tales

zbiornik opowiada o historii, zabytki, zabytki



Spis treści

Podstawowe informacje o wystawie	3
Początek zwiedzania	4
Toaleta	5
Szatnia	5
Palmiarnia	6
O wystawie	7
Część pierwsza – droga na wystawę	10
Część pierwsza – co zobaczysz	12
Co zobaczysz – Nawa Główna	13
Co zobaczysz – Krypta	20
Wyjście	23
Część druga – droga na wystawę	24
Część druga – co zobaczysz	26
Co zobaczysz – Kaplica	27
Część druga – co zobaczysz	32
Co zobaczysz – Krypta	34
Wyjście	36
Dźwięk, światło, zapach	37
Światło	37
Dźwięki	37
Zapach	37
Godziny przyjazne sensorycznie	37
Słuchawki wyciszające	38
Odpowiedzi na pytania	39
Ile czasu trwa zwiedzanie?	39
Czy w galerii można jeść / pić?	39
Jak się zachować w galerii?	39
Czy w galerii można robić zdjęcia / filmy?	39
Czy mogę przyjść ze swoim zwierzątkiem / psem przewodnikiem?	39
Czy można dotykać eksponatów?	39
Informacje o BWA	40

Podstawowe informacje o wystawie

„Świątynia Baśni” to wystawa czasowa.

Zobaczysz ją od 11 października 2024 do 26 stycznia 2025.

Zwiedzanie wystawy trwa około 40-50 minut.

Na wystawie możesz spędzić też więcej czasu.



To jest plakat do wystawy.

Takie plakaty są powieszono na dworcu oraz w naszej recepcji.

Początek zwiedzania

Zwiedzanie rozpocznij w recepcji-palmiarni.

W recepcji udzielimy Ci wszelkich informacji.

Pomożemy Ci też dostać się do sali z wystawami.

Jeśli potrzebujesz skorzystać z podnośnika na schodach, zgłoś to osobie pracującej w recepcji.

Tutaj możesz kupić książki, albumy i inne gadzety BWA Wrocław.



Toaleta

W galerii jest toaleta przystosowana do potrzeb osób z niepełnosprawnościami. Toaleta znajduje się po lewej stronie od wejścia.

Toaleta zamykana jest na klucz.

Klucz do toalety znajdziesz u osoby pracującej w recepcji

Szatnia

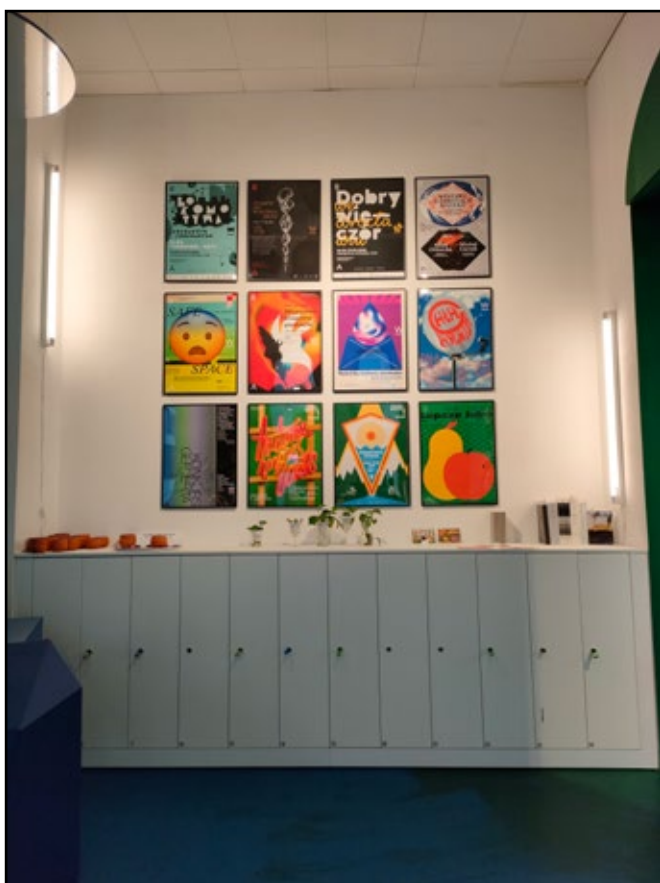
Nie posiadamy szatni.

Jeśli masz ze sobą duży bagaż, możesz go zostawić w palmiarni.

Cenne rzeczy możesz zostawić w szafce z kluczykiem.

Szafka zamykana jest na monetę (2 zł).

Monetę dostaniesz z powrotem po otwarciu szafki



Palmiarnia

Palmiarnia to miejsce odpoczynku.

Możesz tutaj przebywać w godzinach otwarcia galerii.

Z Palmiarni możesz zabrać darmowe plakaty i książki.

W Palmiarni możesz się napić wody.



O wystawie

Wystawa „Świątynia Baśni” to wystawa grupowa.

Zobaczysz na niej prace trzynastu artystek i artystów.

Wystawa związana jest z górami Karkonoszami, które leżą na Dolnym Śląsku.

Dolny Śląsk to część Polski, w której znajduje się Wrocław.

Góry Karkonosze są na granicy Polski i Czech.



O wystawie

Na wystawie zobaczysz prace o Duchu Gór.
Duch Gór był bohaterem legend i opowiadań z tych terenów.
Duch miał różne imiona: Rübezahl, Liczyrzepa, Karkonosz.
Wystawa podzielona jest na dwie części.



O wystawie

Część pierwsza:

Zobaczysz tam sale, które nazywają się: Nawa Główna oraz Krypta.

Zobaczysz tam opis do wystawy.

W Nawie Głównej są prace: Wandy Bibrowicz, Marty Niedbał, Stanisława Szukalskiego, Stacha Szumskiego, Aleksandry Waliszewskiej, Henryka Wańka, Magdaleny Wrońskiej-Wiater, Urszuli Broll.

W Krypcie jest praca: Jagody Dobeckiej.

Część druga:

Zobaczysz tam sale które nazywają się: Kaplica oraz Krypta.

W Kaplicy są prace: Justyny Baśnik, Pawła Baśnika, Inside Job.

W Krypcie jest praca: Pawła Kulczyńskiego.

Część pierwsza – droga na wystawę

Żeby dotrzeć na wystawę, wyjdź z Palmiarni.

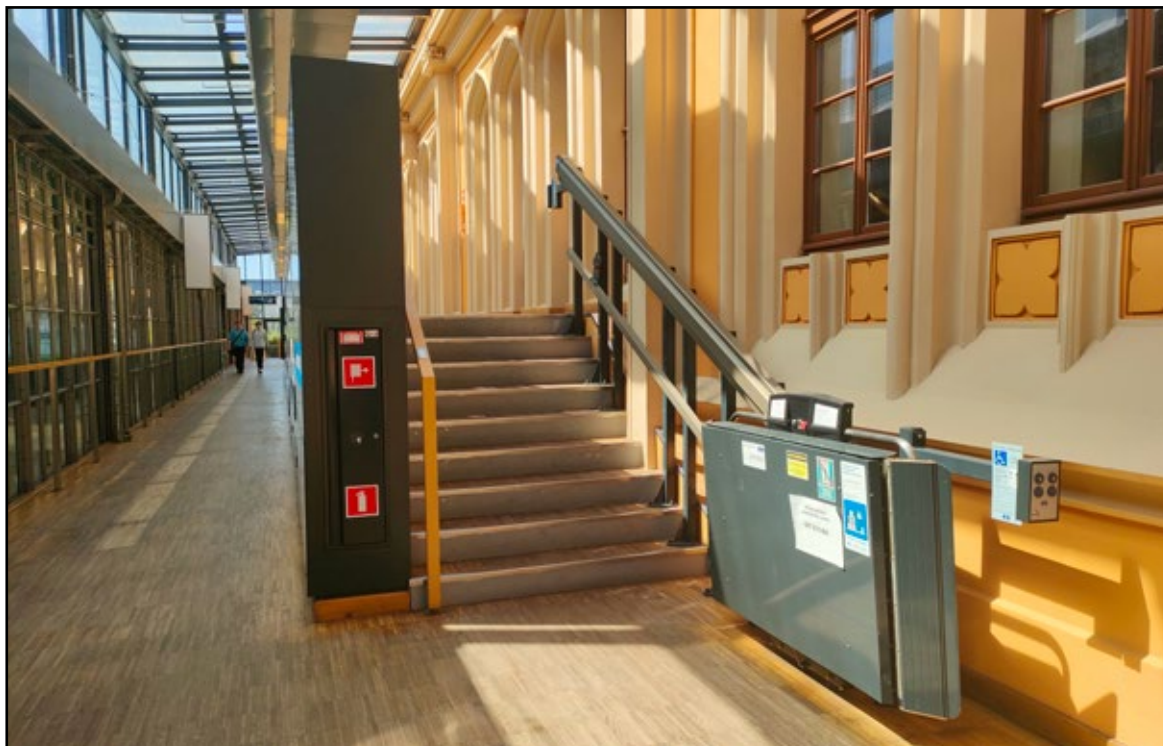
W holu zobaczysz zielony znak.

Znak Wygląda jak postać z plakatu wystawy.

Żeby zacząć zwiedzanie idź w prawo.



Wejdź po schodach.



Zobaczysz flagę.

Drzwi obok niej są otwarte.



Część pierwsza – co zobaczysz

W sali przywita Cię osoba pracująca na wystawie.

Dostaniesz od niej darmowy bilet.

Bilet jest pamiątką po odwiedzinach naszej galerii.



Możesz też wziąć przewodnik z opisem każdej pracy.



Co zobaczysz – Nawa Główna

W pierwszej sali na podłodze zobaczysz napis Nawa Główna.

To nazwa pierwszej i drugiej sali wystawy.

Na ścianie obok miejsca opiekunki wystawy jest opis ogólny wystawy.



Co zobaczysz – Nawa Główna

W Nawie Głównej zobaczysz prace:

- Wandy Bibrowicz,
- Urszuli Broll,
- Marty Niedbał,
- Stanisława Szukalskiego,
- Aleksandry Waliszewskiej,
- Henryka Wańka,
- Magdaleny Wrońskiej-Wiater.



Co zobaczysz – Nawa Główna

W tej Sali zobaczysz prace wykonane w różnych technikach.
Na czarnych, dziurawych ścianach zobaczysz malarstwo i tkaninę.



W tej Sali są dwie prace na czarnych stolikach.
Założ rękawiczki żeby je obejrzeć.



W tej sali niektóre prace leżą na ziemi.
Wykonane są z drewna i tkaniny.
Uważaj na wystające gałęzie.



Po zobaczeniu pierwszej sali idź do sali po prawej stronie.
Nad wejściem zobaczysz napis: **Nawa Główna**



Zobaczysz tam rzeźby i obrazy na ścianach.
Nie można dotykać prac.
W tej Sali niektóre prace leżą na ziemi.
Uważaj na wystające gałęzie.



Co zobaczysz – Krypta

Idź do sali z napisem **Krypta** nad wejściem.
W tej sali jest ciemno.



W tej sali zobaczysz pracę Jagody Dobeckiej.
Ta praca to film, wyświetlany na ścianie
W tej sali możesz usiąść na poduszkach na ziemi.



Obok filmu jest mały zbiornik z wodą.
Nie można dotykać tej pracy.



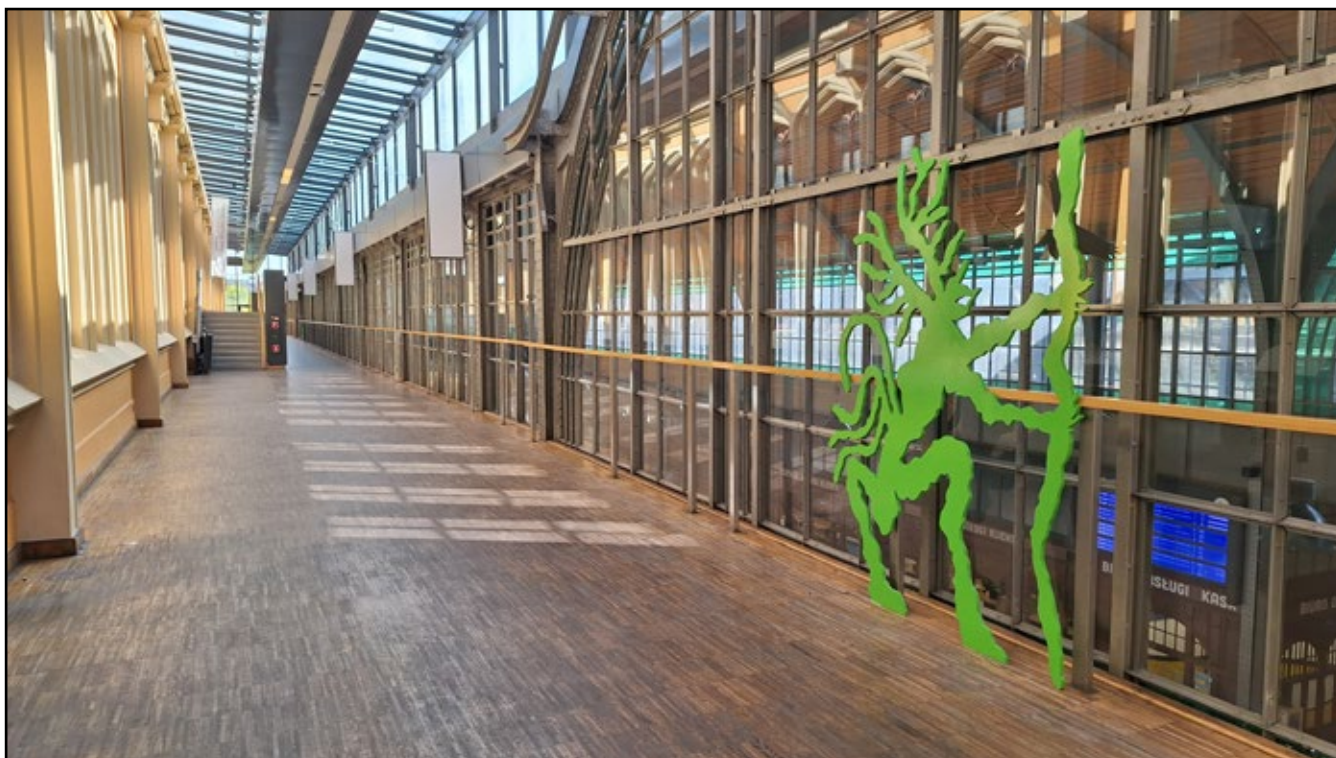
Wyjście

Z pierwszej części wystawy, wychodzi się tymi samymi drzwiami, od których zaczyna się zwiedzanie.

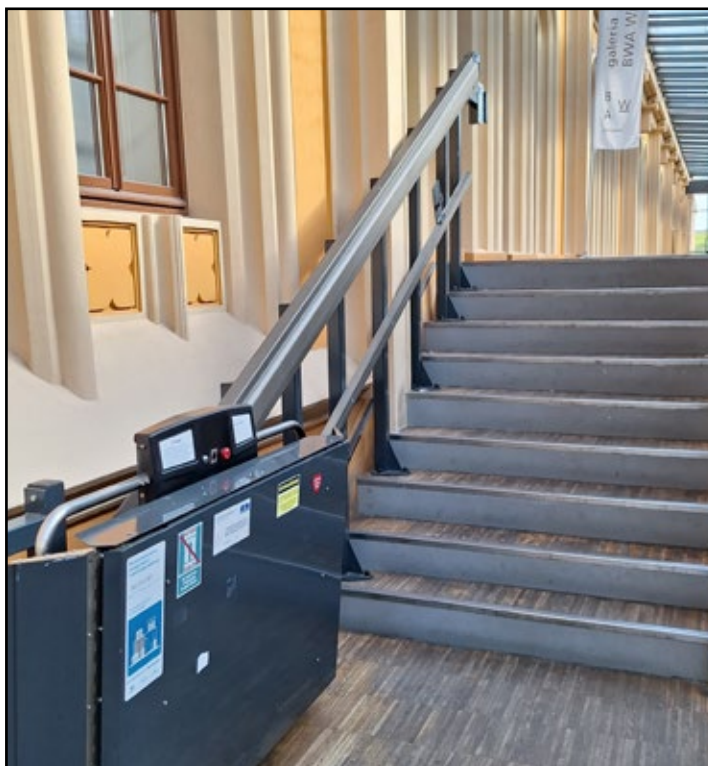


Część druga – droga na wystawę

Gdy skończysz oglądanie części pierwszej wróć do zielonego znaku.
Żeby zobaczyć część drugą idź na drugą stronę korytarza.



Wejź po schodach.

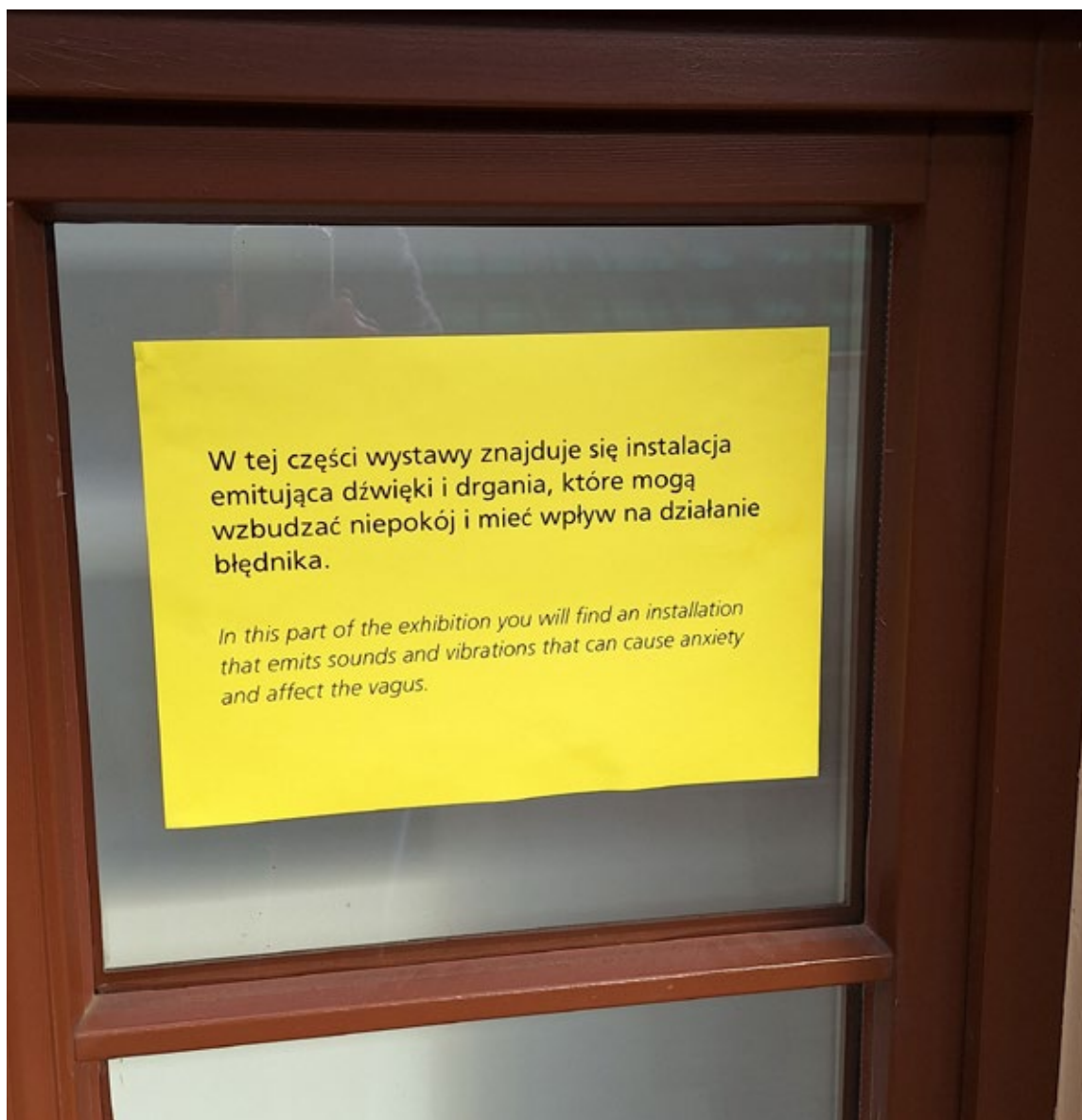


Zobaczysz flagę.
Drzwi obok niej są otwarte.



Część druga – co zobaczysz

Przed wejściem do środka zobaczysz żółta kartkę.
Na kartce jest informacja o dźwięku w tej części wystawy.
Dźwięk może być nieprzyjemny dla niektórych osób.



Co zobaczysz – Kaplica

W sali przywita Cię osoba pracująca na wystawie.
Zapyta czy już masz bilet pamiątkowy.

Po wejściu do środka na podłodze zobaczysz napis **Kaplica**.
To nazwa pierwszej i drugiej sali tej części wystawy.

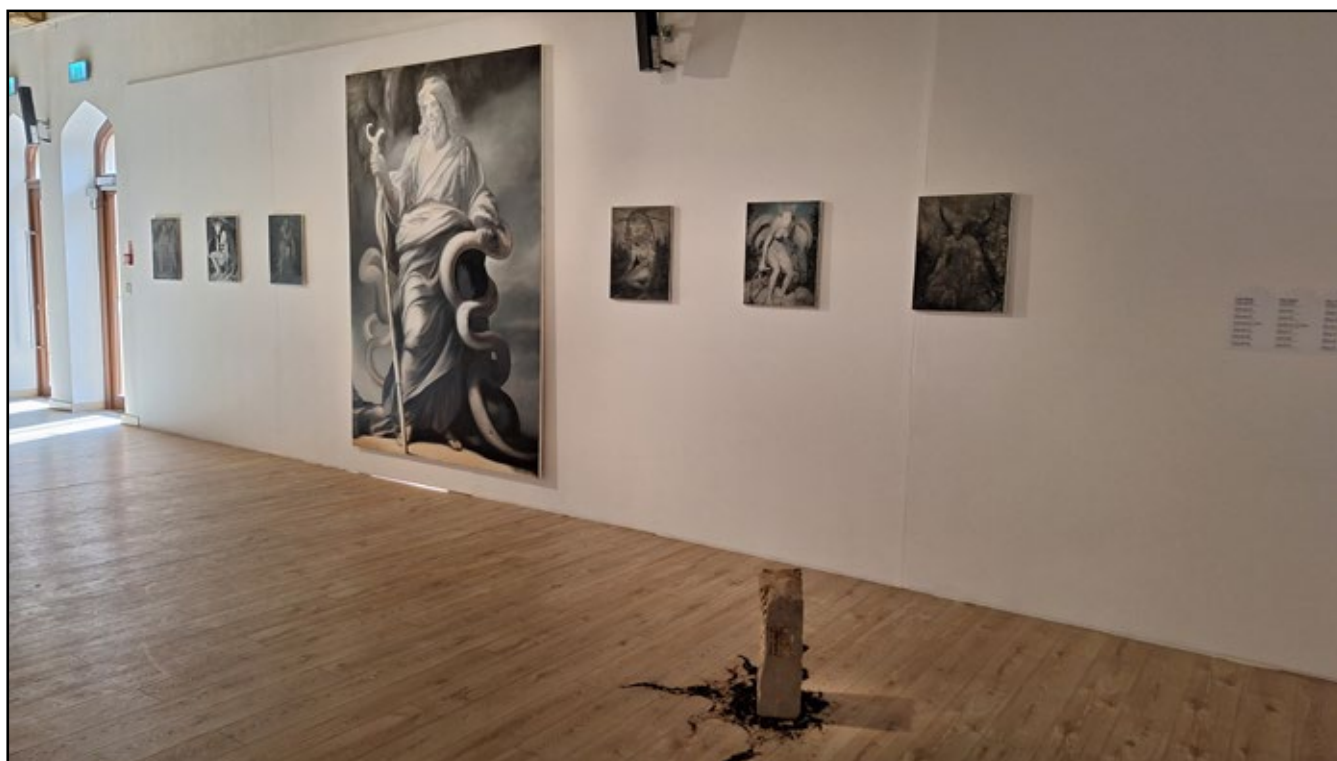


Co zobaczysz – Kaplica

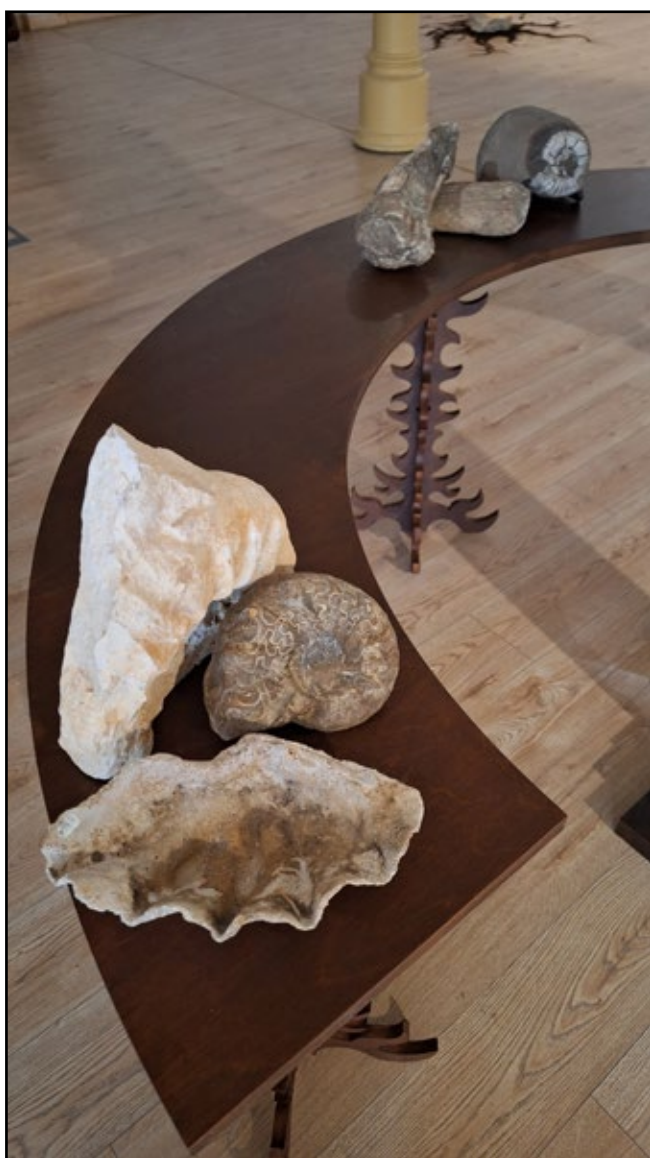
W pierwszej sali zobaczysz prace Justyny Bańnik i Pawła Bańnika.



W tej sali zobaczysz obrazy, kamienie i tkaninę na ścianie.



Na środku sali stoi praca wykonana z drewna.
Nie można dotykać prac.



Co zobaczysz – Kaplica

Po zobaczeniu pierwszej sali idź do sali po prawej stronie.
Nad wejściem zobaczysz napis: **Kaplica**.



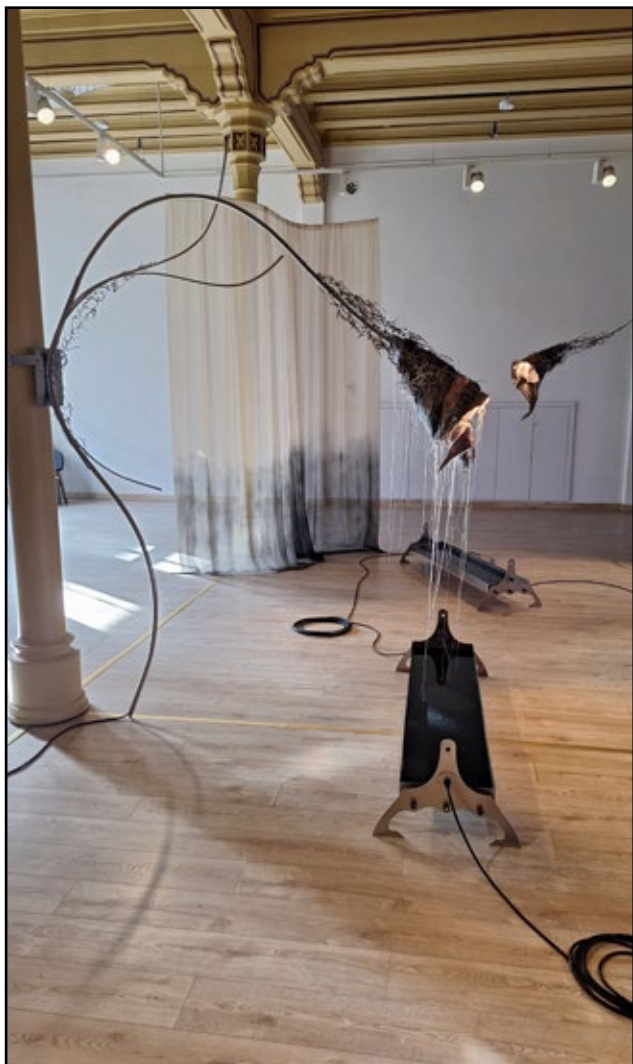
Część druga – co zobaczysz

Zobaczysz tutaj prace Inside Job.

Inside Job to dwie osoby: Ula Lucińska i Michał Knychaus.



Prace przypominają lampy.
Prace wykonane są z metalu, tkaniny i kabli.
Ustawione są między sześcioma kolumnami.
Nie można wchodzić do środka.



Co zobaczysz – Krypta

Po zobaczeniu drugiej sali idź do sali po prawej stronie.

Nad wejściem zobaczysz napis: **Krypta**.

W tej sali jest ciemno.

W tej sali dźwięk włącza się gdy do niej wejdiesz.



Co zobaczysz – Krypta

W tej Sali zobaczysz pracę Pawła Kulczyńskiego.

Na środku sali stoi drewniana kolumna.

Dźwięk wywołuje wibracje.

Jeśli jest to dla Ciebie przyjemne możesz delikatnie dotknąć kolumny.



Wyjście

Z drugiej części wystawy, wychodzi się tymi samymi drzwiami, od których zaczyna się zwiedzanie.



Dźwięk, światło, zapach

Światło

Na wystawie jest głównie światło sztuczne.

Okna są zaciemnione zasłonami lub folią.

W dwóch salach jest całkiem ciemno.

Dźwięki

W pierwszej części wystawy jest dźwięk z filmu w sali Krypta.

Słychać go delikatnie w pierwszej sali po wejściu do środka.

W drugiej części wystawy słychać dźwięk.

Jest on głośny i wywołuje mrowienie.

Uruchamia się gdy ktoś wejdzie do Sali Krypta.

Zapach

Na wystawie nie ma intensywnego zapachu.

Jest delikatny zapach drewna, w salach Nawa główna.

Godziny przyjazne sensorycznie

W każdy czwartek w godzinach 17:00 – 20:00 w galerii są godziny przyjazne sensorycznie.

W tych godzinach dźwięk w sali Krypta Jagody Dobeckiej jest przyciszony.

W tych godzinach Sali Krypta Pawła Kulczyńskiego jest wyłączony.

Słuchawki wyciszające

W każdej galerii BWA Wrocław mamy słuchawki wyciszające.

Jeśli chcesz z nich skorzystać zapytaj o nie pracowniczkę lub pracownika galerii.

Słuchawki są w dwóch rozmiarach, odpowiednie dla dzieci i osób dorosłych.



Odpowiedzi na pytania

Ile czasu trwa zwiedzanie?

Ile tylko chcesz. Zwykle goście spędzają tu około godziny.

Czy w galerii można jeść / pić?

Tak, ale tylko w Recepcji – Palmiarni.

Nie jemy w przestrzeni wystawy.

Jak się zachować w galerii?

Możesz rozmawiać, ale nie rozmawiaj głośno, aby nie przeszkadzać innym zwiedzającym.

Jeżeli masz pytania dotyczące wystawy, zapytaj obsługę.

Czy w galerii można robić zdjęcia / filmy?

Tak, zdjęcia na pamiątkę.

Nie można robić sesji zdjęciowych.

Czy mogę przyjść ze swoim zwierzakiem / psem przewodnikiem?

Tak, galerię można odwiedzać wraz z psem asystującym, psem przewodnikiem lub po prostu z psim przyjacielem.

Na psa zawsze czeka miska z wodą.

Czy można dotykać eksponatów?

Nie. Na tej wystawie nie można.

Jeśli czegoś nie jesteś pewny/a, zapytaj osoby pracującej w galerii.

Zawsze chętnie pomożemy.



Dziękujemy za wizytę w BWA Wrocław Główny.

Zapraszamy na inne wystawy BWA Wrocław.

Informacje o BWA znajdziesz na:

www.bwa.wroc.pl

[Instagramie: bwawroclaw](#)

[Facebooku: BWA Wrocław](#)


[Tik Toku: bwa.wroclaw](#)

Przedprzewodnik opracowała Magdalena Weber

Projekt graficzny i dostępność cyfrowa Ewa Ziembicka

BWA BWA WROCŁAW
GALERIE
SZTUKI
WSPÓŁCZESNEJ

Wrocław
miasto spotkań

 Ministerstwo Kultury
i Dziedzictwa Narodowego

Dofinansowano ze środków Ministra Kultury i Dziedzictwa Narodowego pochodzących z Funduszu Promocji Kultury

Dofinansowano ze środków Ministra Kultury i Dziedzictwa Narodowego pochodzących z Funduszu Promocji Kultury.

Wrocław 2024