



**BWA**

**PRZEWODNIK  
PO GALERII  
SIC BWA WROCŁAW**



CO TO JEST BWA?

**BWA** BWA WROCŁAW  
GALERIE  
SZTUKI  
WSPÓŁCZESNEJ

BWA Wrocław to cztery galerie, w których możesz zobaczyć sztukę współczesną.

Wszystkie znajdują się w centralnej części miasta.

Jedną z galerii BWA to galeria SIC!

Znajduje się przy placu Kościuszki 9.



## CO TO JEST GALERIA SIC BWA?



Jest to galeria sztuki.

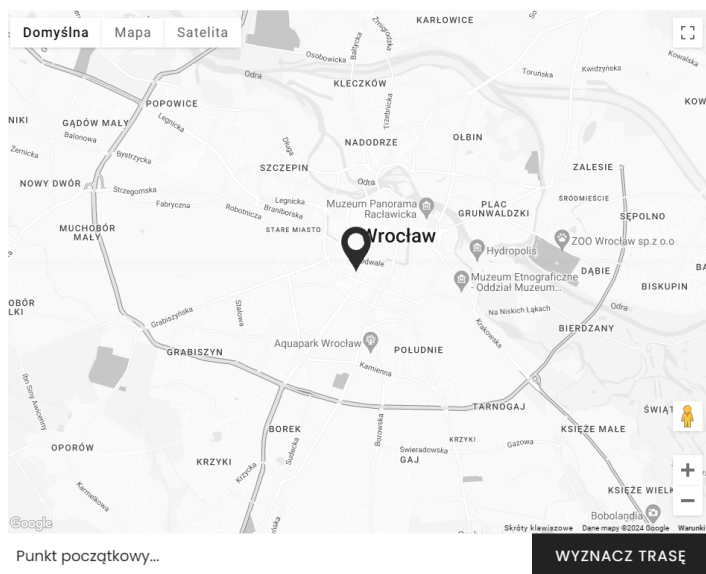
Pokazuje wystawy szkła i ceramiki.



# Galeria SIC!

ZOBACZ AKTUALNE WYDARZENIA

STRONA GŁÓWNA – GALERIE BWA WROCŁAW



## Galeria SIC!

pl. Kościuszki 9/10  
50-028 Wrocław

środa–piątek:  
14:00–18:00  
sobota–niedziela: 12:00–18:00  
poniedziałek–wtorek: nieczynne

## Kontakt

E: [sic@bwa.wroc.pl](mailto:sic@bwa.wroc.pl)  
T: +48 71 784 39 00

Na stronie internetowej [www.bwa.wroc.pl](http://www.bwa.wroc.pl) możesz znaleźć aktualne informacje dotyczące wydarzeń i wystaw w galerii SIC!

Znajdziesz tam więcej informacji na temat pozostałych galerii BWA Wrocław.

Śledź nas też na:



[bwa.wroclaw](https://www.facebook.com/bwa.wroclaw)



[bwawroclaw](https://www.instagram.com/bwawroclaw)



## JAK SIĘ DOSTAĆ DO GALERII?



Galeria SIC! BWA znajduje się w centrum Wrocławia, w części Starego Miasta.

Do galerii możesz dojechać transportem publicznym, samochodem lub rowerem.



## PARKING I ROWER



Przed budynkiem galerii na placu Kościuszki są dwa miejsca parkingowe dla osób z niepełnosprawnościami.



## PARKING I ROWER



Na całym placu znajduje się płatny parking.

Przed wejściem do galerii są stojaki do przypięcia rowerów.

### **Uwaga!**

Po drodze możesz napotkać bariery architektoniczne, takie jak próg chodnika.



# TRANSPORT PUBLICZNY

Do galerii możesz dojechać autobusem lub tramwajem.

Wsiądź na któryś z poniższych przystanków:



Renoma: 6, 7, 17, 18, 20

Renoma: A, D, 106, 148, 149, 602



Z przystanku tramwajowego i autobusowego Renoma do wejścia galerii jest 300 metrów.

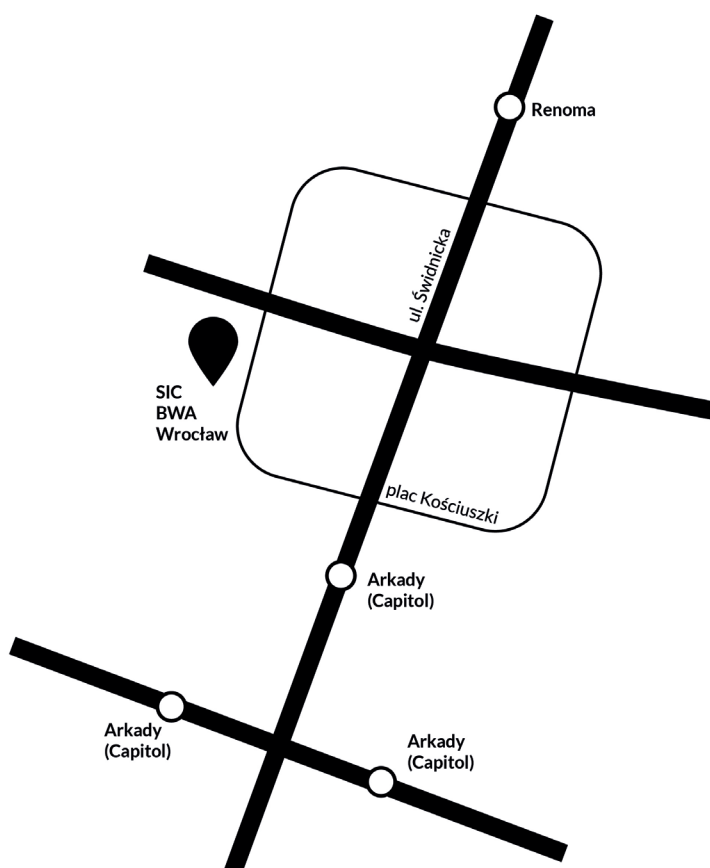



Arkady Capitol: 2, 4, 5, 6, 7, 14, 15, 17, 18, 20, 21, 22, 23

Arkady Capitol: A, D, 602



Z przystanku tramwajowego i autobusowego Arkady Capitol do wejścia galerii jest 300 metrów.



 Przystanek tramwajowy  
lub autobusowy





## WIZYTA W GALERII BWA SIC WEJŚCIE



Galerię rozpoznasz po znaku SIC!.

Jest zrobiony z luster i zobaczysz go po lewej stronie, nad oknem.

To co znajduje się w środku widać przez duże, szklane witryny.



# DRZWI



To są drzwi do galerii.

Nie ma schodów.

Przed drzwiami jest jeden stopień (11 cm) i próg (3 cm).

Drzwi nie są automatyczne.

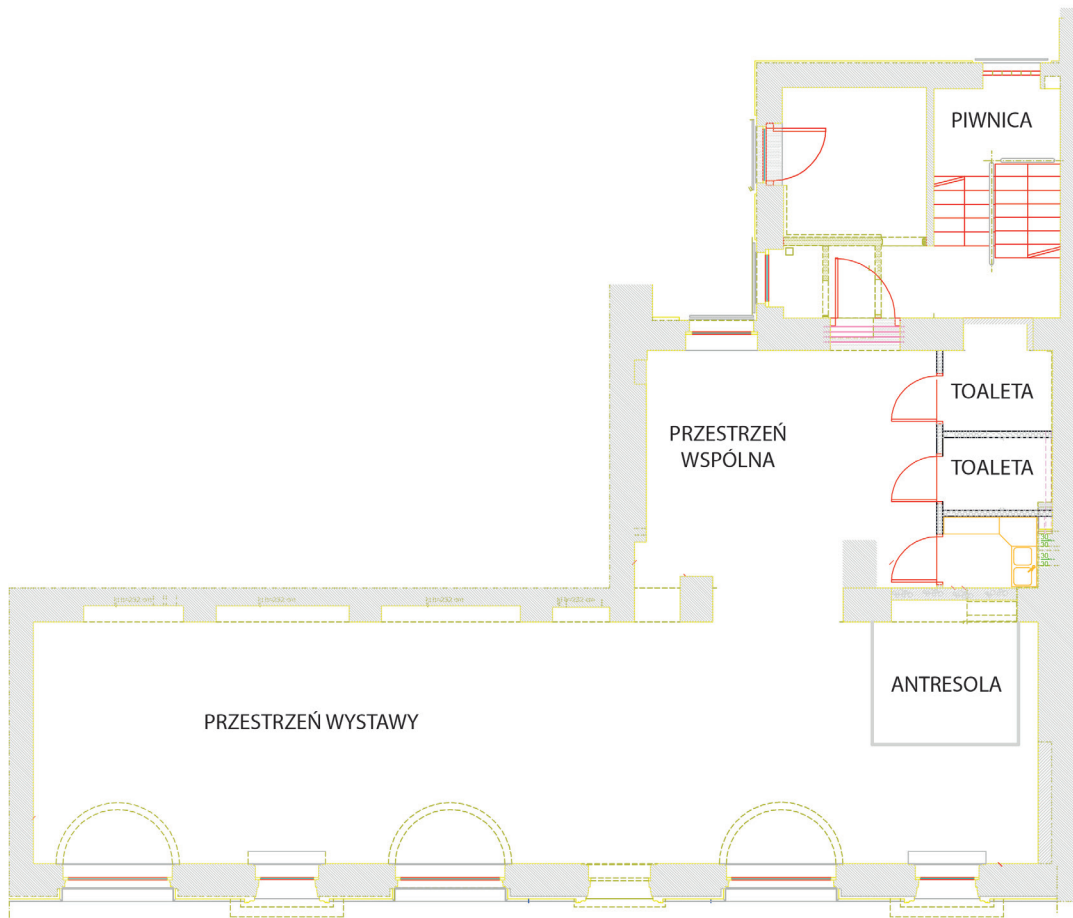
Nie ma też przycisku wzywającego obsługę.

Posiadamy przenośny podjazd dla osób poruszających się na wózkach.

W pobliżu zawsze jest pracownik, który wesprze Cię, jeśli będziesz tego potrzebować.



# PLAN GALERII



## W galerii znajduje się:

Przestrzeń wystawy - miejsce, gdzie możesz zobaczyć wystawę

Przestrzeń wspólna - miejsce, gdzie możesz zostawić swoje rzeczy i odpocząć

Toaleta

Antresola - przestrzeń na piętrze, gdzie pracują pracownicy galerii



## WIZYTA W GALERII - KROK PO KROKU



Wejście do galerii SIC! i zwiedzanie jest darmowe.

Nie ma kas z biletami.

Wchodząc do środka znajdziesz się od razu w głównej przestrzeni, gdzie pokazujemy wystawy.



## TOALETA I SZATNIA



Na parterze znajdują się dwie toalety.

Jedna z nich jest przystosowana do osób z niepełnosprawnościami.

Swoje ubrania możesz powiesić na wieszaku, który znajduje się w przestrzeni do odpoczynku.



## ODPOCZYNEK



Za główną przestrzenią wystaw znajdziesz miejsce do odpoczynku.

Możesz tu też popracować i przeczytać książki z naszej biblioteki.

Tutaj organizujemy warsztaty, wykłady, spotkania i pokazy filmowe.



# ZWIEDZANIE



W galerii BWA SIC! nie ma wystawy stałej.

Wystawy czasowe zmieniają się co kilka miesięcy.





Wraz z wystawami czasami zmieniają się kolory ścian.

Zmienia się także światło.

Czasem jest sztuczne, a czasem pada naturalnie z za okien.

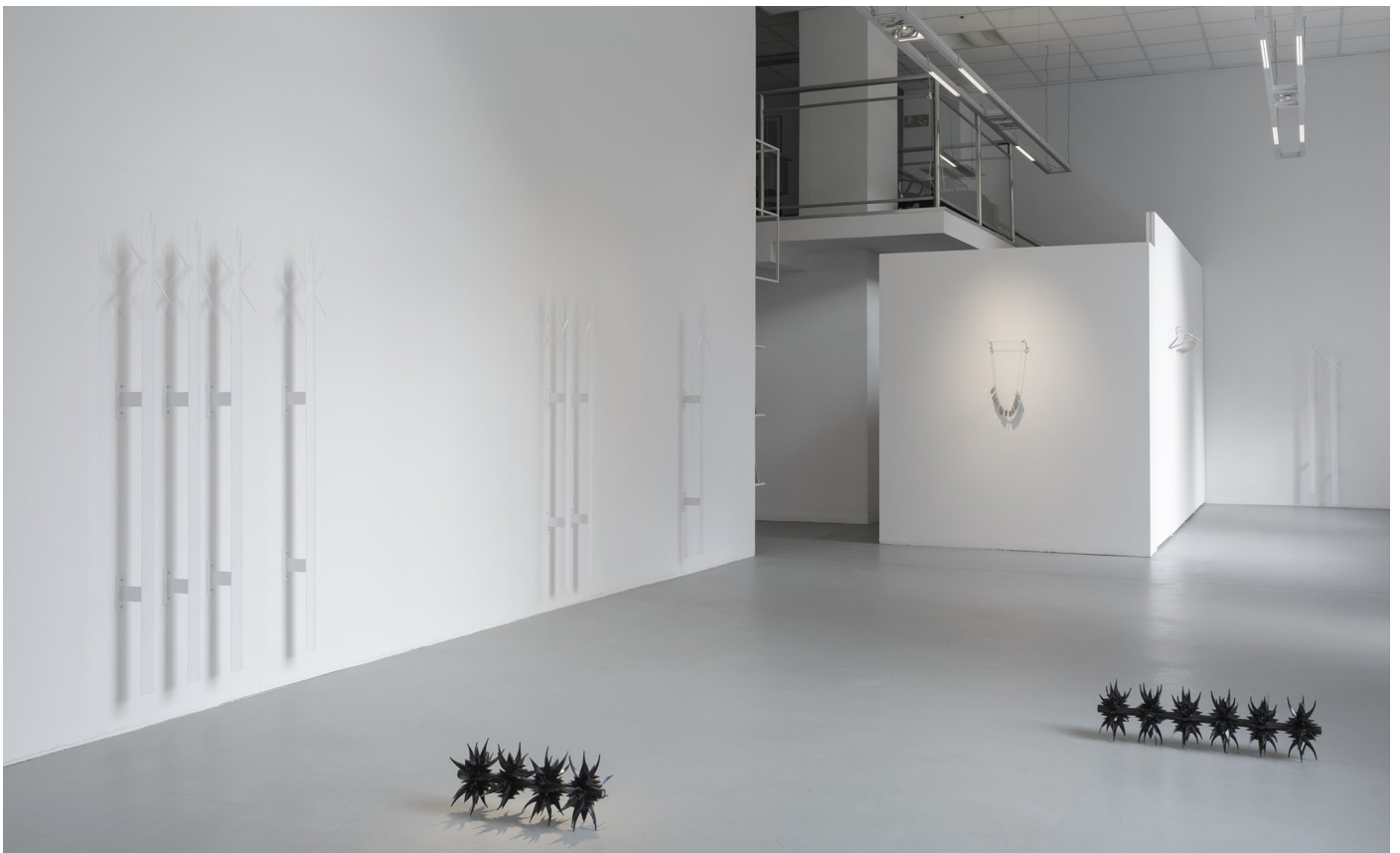
W ramach wystaw w przestrzeni umieszczane są różne obiekty -  
dzieła artystek i artystów.





## WYSTAWY

Poniżej możesz zobaczyć zdjęcia przykładowych wystaw w galerii SIC!, które odbyły się na przestrzeni lat.



## WYDARZENIA



Galeria SIC! BWA to nie tylko wystawy.

Odbywają się tutaj także liczne wydarzenia, warsztaty, wykłady i spotkania.

Plan wydarzeń możesz sprawdzić na stronie internetowej.

Znajdziesz je w zakładce „Program”.



**SYMBOLE W GALERII**



Toaleta dla osób  
z niepełnosprawnościami



Toaleta



## SŁUCHAWKI WYCISZAJĄCE



W każdej galerii BWA Wrocław mamy słuchawki wyciszające.

Jeśli chcesz z nich skorzystać zapytaj, o nie pracowniczkę lub pracownika galerii.

Słuchawki są w dwóch rozmiarach, odpowiednie dla dzieci i osób dorosłych.



## **INFORMACJE SENSORYCZNE I GODZINY PRZYJAZNE SENSORYCZNIE**

Informacje sensoryczne czyli informacje o świetle, zapachu, dźwięku na wystawie znajdziesz na stronie internetowej.

Informacje sensoryczne znajdziesz w zakładce Program.

Na końcu opisu każdej wystawy znajdziesz informacje sensoryczne.

W opisie wystawy znajdziesz też informacje kiedy w galerii BWA Wrocław są godziny przyjazne sensorycznie.

Godziny przyjazne sensorycznie to czas kiedy w galerii:

Dźwięki są wyciszone lub do słuchania na słuchawkach,

Intensywne zapachy wywietrzone,

Światło zapalone jest bez mocnych kontrastów.



**Ile czasu trwa zwiedzanie?**

Ile tylko chcesz. Zwykle goście spędzają tu około 30 minut

**Czy w galerii można jeść i pić?**

Tak, ale tylko w przestrzeni wspólnej.

Nie jemy w przestrzeni wystawy.

**Jak się zachować w galerii?**

Możesz rozmawiać, ale nie rozmawiaj głośno, aby nie przeszkadzać innym zwiedzającym.

**Czy w galerii można robić zdjęcia i filmy?**

Tak.

**Czy mogę przyjść ze swoim zwierzakiem lub psem przewodnikiem?**

Tak, galerię można odwiedzać wraz z psem asystującym, psem przewodnikiem lub po prostu z psim przyjacielem.

Na psa zawsze czeka miska z wodą.

**Czy można dotykać eksponatów?**

To zawsze zależy od wystawy.

Zapytaj pracownika galerii.

Jeśli czegoś nie jesteś pewny/a, zapytaj osoby pracującej w galerii.

Zawsze chętnie pomożemy!



## **GODZINY OTWARCIA**

środa - piątek: 14:00-18:00

sobota - niedziela: 12:00-18:00

Możesz też umówić się telefonicznie.

## **KONTAKT**

Galeria SIC! BWA Wrocław

pl. Kościuszki 9

71 784 39 00

[sic@bwa.wroc.pl](mailto:sic@bwa.wroc.pl)

B  
A    W

Wrocław

**Wrocław** miasto spotkań

Przewodnik został przygotowany przez:  
Paulinę Annę Galanciak i Magdalenę Weber.

