

Wystawa Dark Paradise. Opowieści wewnętrzne

Przedprzewodnik

Przygotuj się do wizyty na wystawie.

W Galerii BWA Wrocław Główny jest nowa wystawa.

Jej tytuł to **Dark Paradise. Opowieści wewnętrzne.**

BWA BWA WROCLAW
GALERIE
SZTUKI
WSPOLCZESNEJ

24.04–06.09.2026
BWA Wrocław Główny
Piłsudskiego 105 (I Piętro)

Dark Paradise
Opowieści wewnętrzne
Inner Tales

Artystki i artyści / Artists:
Nils Alix-Tabeling
Martyna Czech
Aneta Grzeszykowska
Natalia Kopytko
Magdalena Lazar
Angelika Puff
Marianna Rodziewicz
Joanna Sitarz
Agata Słowak
Wojciech Ireneusz Sobczyk
Natália Sýkorová
Ilona Szwarz
Joanna Wierzbicka
Marek Wodzisławski

Kuratorki / curators:
Magdalena Lazar
Katarzyna Oczkowska

Partnerzy i sponsorzy
DOLNY ŚLĄSK Koleje Dolnośląskie
Partnerzy i sponsorzy
rafm
BARD
WZ3
TVP i info.
ferret
ZiW
RESTART
SZUM
LIX

64 Międzynarodowy Festiwal Filmowy w Gdyni
Wrocław Festiwal Filmowy

Spis treści

<u>Przedprzewodnik</u>	<u>1</u>
<u>Początek zwiedzania</u>	<u>4</u>
Toaleta	5
Palmiarnia	6
<u>O wystawie</u>	<u>7</u>
<u>Część 1 – droga na wystawę</u>	<u>11</u>
Część 1	12
Co zobaczysz – część 1	13
<u>Część 2 – droga na wystawę</u>	<u>21</u>
Część 2	22
Co zobaczysz – część 2	23
<u>Dźwięk, światło, zapach</u>	<u>33</u>
Światło	33
Dźwięki	33
Zapach	33
Godziny przyjazne sensorycznie	33
Słuchawki wyciszające	34
<u>Odpowiedzi na pytania</u>	<u>35</u>
Czy w galerii można jeść i pić?	35
Jak się zachować w galerii?	35
Czy w galerii można robić zdjęcia i filmy?	35
Czy mogę przyjść ze swoim zwierzakiem lub psem przewodnikiem?	35
Czy można dotykać eksponatów?	35

Dark Paradise. Opowieści wewnętrzne. to wystawa czasowa.
 Zobaczysz ją od 24 kwietnia 2026 do 6 września 2026.
 Zwiedzanie wystawy trwa około 40-50 minut.
 Na wystawie możesz spędzić też więcej czasu.

To jest plakat do wystawy.
 Takie plakaty są powieszone na dworcu oraz w naszej recepcji.

BWA BWA WROCLAW
 GALERIE
 SZTUKI
 WSPÓŁCZESNEJ

24.04–06.09.2026
 BWA Wrocław Główny
 Piłsudskiego 105 (I Piętro)

Dark Paradise
 Opowieści wewnętrzne
 Inner Tales

Artystki i artyści / Artists:
 Nils Alix-Tabeling
 Martyna Czech
 Aneta Grzeszykowska
 Natalia Kopytko
 Magdalena Lazar
 Angelika Puff
 Marianna Rodziewicz
 Joanna Sitarz
 Agata Słowak
 Wojciech Ireneusz Sobczyk
 Natálie Sýkorová
 Ilona Szwarz
 Joanna Wierzbicka
 Marek Wodzisławski

Kuratorzy / curators:
 Magdalena Lazar
 Katarzyna Oczkowska

Logo of the Ministry of Culture and National Heritage (Ministerstwo Kultury i Dziedzictwa Narodowego) and other sponsors are visible at the bottom.

[Link do spisu treści przedprzewodnika do wystawy Dark Paradise](#)

Początek zwiedzania

Zwiedzanie rozpocznij w recepcji.

Recepcję nazywamy też **Palmiarnią**.

W recepcji udzielimy Ci wszelkich informacji.

Pomożemy Ci też dostać się do sali z wystawami.

Jeśli potrzebujesz skorzystać z podnośnika na schodach, zgłoś to osobie pracującej w recepcji.

Tutaj możesz kupić książki, albumy i inne gadżety BWA Wrocław.



[Link do spisu treści przedprzewodnika do wystawy Dark Paradise](#)

Toaleta

W galerii jest toaleta przystosowana do potrzeb osób z niepełnosprawnościami.

Toaleta znajduje się po lewej stronie od wejścia.

Toaleta zamykana jest na klucz.

Klucz do toalety jest u osoby pracującej w recepcji



Szatnia

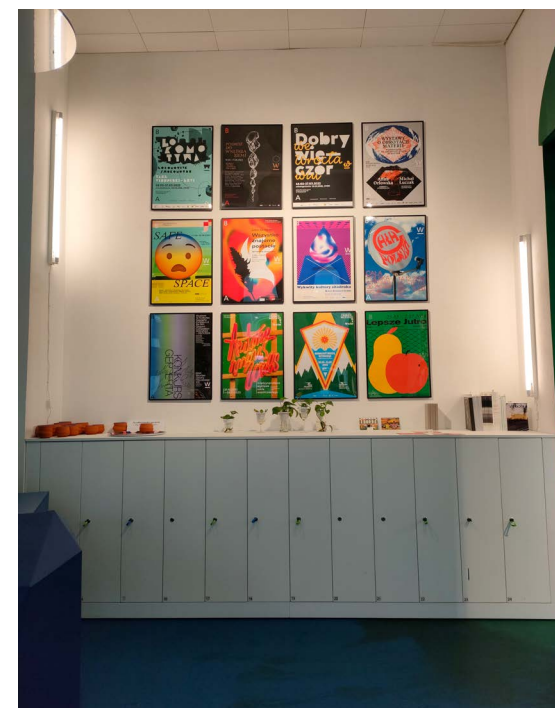
Nie posiadamy szatni.

Duży bagaż możesz zostawić w palmiarni.

Cenne rzeczy możesz zostawić w szafce z kluczykiem.

Szafka zamykana jest na monetę 2 zł.

Monetę dostaniesz z powrotem po otwarciu szafki.



Palmiarnia

Palmiarnia to miejsce odpoczynku.

Możesz tutaj przebywać w godzinach otwarcia galerii.

Z Palmiarni możesz zabrać darmowe plakaty i książki.

W Palmiarni możesz napić się wody.



[Link do spisu treści przedprzewodnika do wystawy Dark Paradise](#)

O wystawie

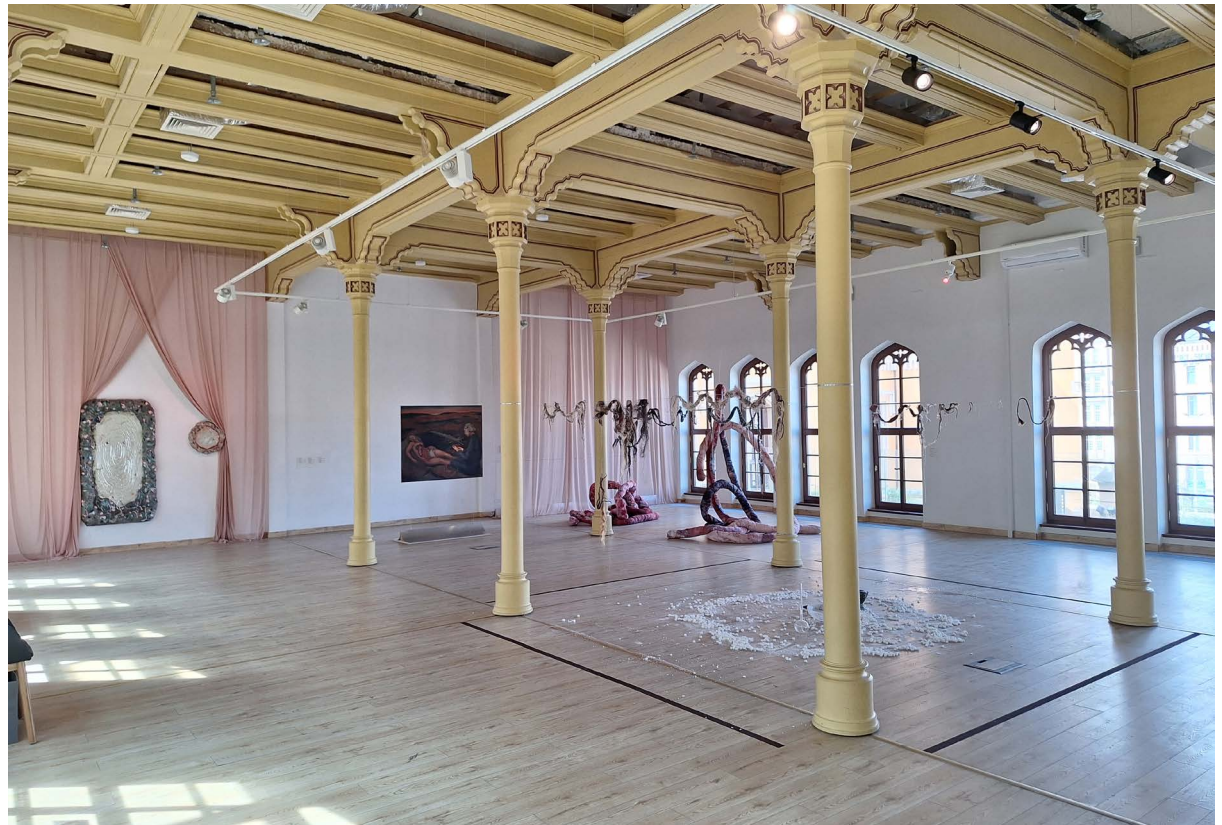
Wystawa Nieposłuszne gwiazdy to wystawa grupowa.

Zobaczysz na niej prace 14 artystek i artystów.

Prace wykonane są w różnych technikach.

Zobaczysz na przykład:

- Zdjęcia
- Obrazy
- Filmy
- Rzeźby



[Link do spisu treści przedprzewodnika do wystawy Dark Paradise](#)

O wystawie

Na wystawie zobaczysz prace o **potworności** i o tym, co uznajemy za inne lub dziwne.

Potworność to coś, co odbiega od normy i może budzić strach lub niepokój.

Zobaczysz prace o ciele, jego wyglądzie i zmianach.

Wystawa podzielona jest na 2 części.

Wystawę najlepiej oglądać, gdy ma się **13 lat lub więcej**.

Wystawa może wzbudzić silne emocje.

Niektóre prace mogą być mroczne lub niepokojące.

Na wystawie zobaczysz prace pokazujące:

- nagość i erotyka
- kości
- rzeźby przedstawiające deformacje ciała
- śmierć
- krew
- okaleczanie
- prace wykonane z włosów
- **bioobiekty.**

Bioobiekty to prace z roślin lub innych naturalnych elementów.

Na wystawie zobaczysz dwa zabezpieczenia.

- Chropowata taśma na podłodze
- Metalowy postument przy pracach

Możesz przejść przez taśmę.

Zachowaj ostrożność.

Metalowy postument stoi przy niektórych pracach.

Chroni prace.

Dzięki niemu nie wejdiesz w pracę przez przypadek.

Nie dotykaj prac na wystawie.



Część 1 – droga na wystawę

Żeby dotrzeć na wystawę, wyjdź z Palmiarni.

Żeby zacząć zwiedzanie idź w prawo.

Wejdź po schodach.

Zobaczysz żółtą flagę.

Drzwi obok niej są otwarte.



Część 1

W sali przywita Cię osoba pracująca na wystawie.

Dostaniesz od niej darmowy bilet.

Bilet jest pamiątką po odwiedzinach naszej galerii.

Możesz też wziąć przewodnik z opisem każdej pracy.

Oddaj go pracowniczce galerii przed wyjściem.



[Link do spisu treści przedprzewodnika do wystawy Dark Paradise](#)

Co zobaczysz – część 1

Po wejściu do sali 1 zobaczysz duży obraz **Ciemność wiodąca wolność na barykady.**

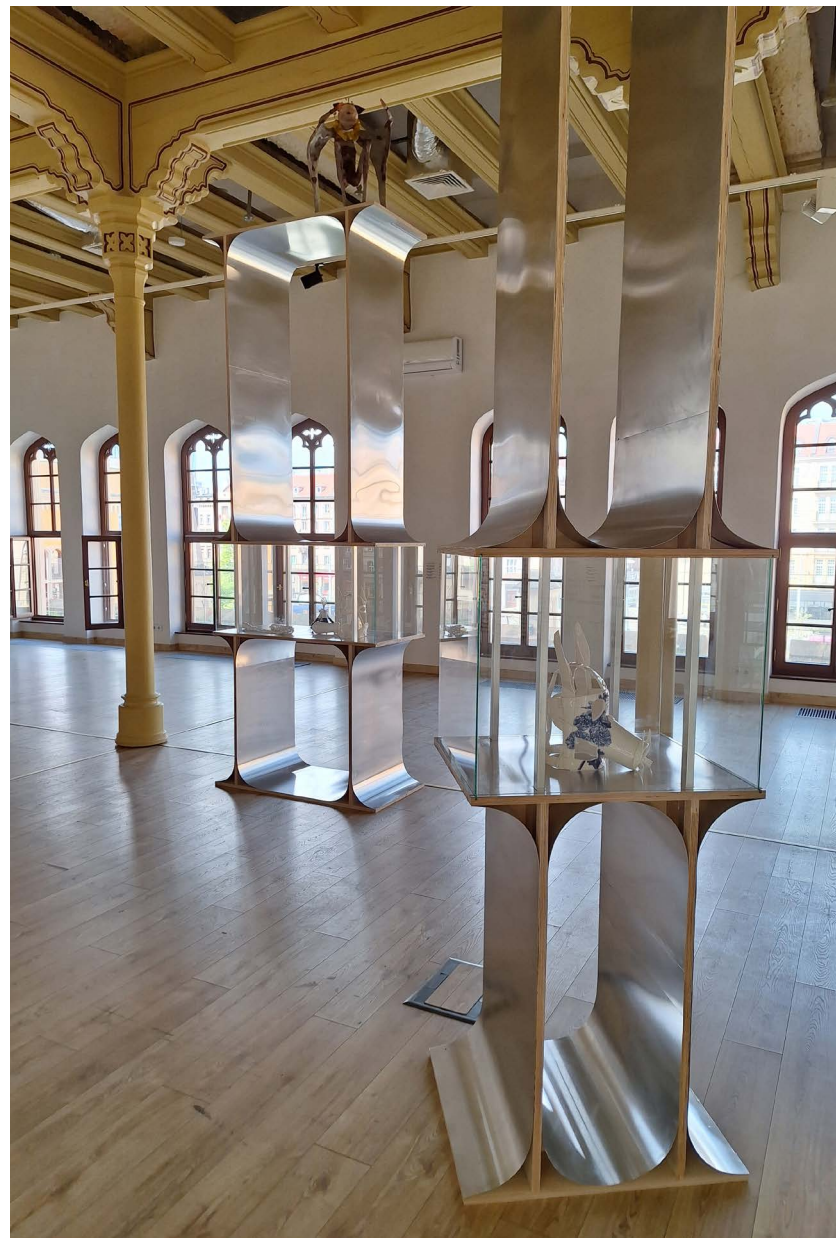
Autorką obrazu jest Martyna Czech.

Na ścianie obok miejsca opiekunki wystawy jest opis wystawy.



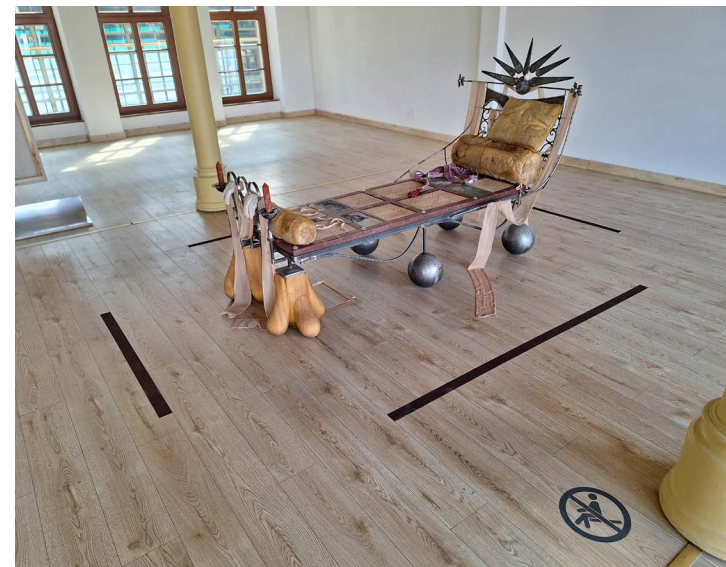
[Link do spisu treści przedprzewodnika do wystawy Dark Paradise](#)

W sali 1 zobaczysz prace Wojciecha Ireneusza Sobczyka.
Prace umieszczone są za szkłem.
Zachowaj ostrożność poruszając się między nimi.



[Link do spisu treści przedprzewodnika do wystawy Dark Paradise](#)

W sali 1 zobaczysz prace pod tytułem **Leżanka Heliogabala**.
Heliogabal był cesarzem rzymskim.
Autorem pracy jest Nils Alix-Tabeling.



Zachowaj ostrożność dookoła pracy.
Możesz podejść bliżej.
Nie można siadać na pracy.



[Link do spisu treści przedprzewodnika do wystawy Dark Paradise](#)

W sali 2 zobaczysz instalacje Marianny Rodziewicz.

W sali jest ciemno.

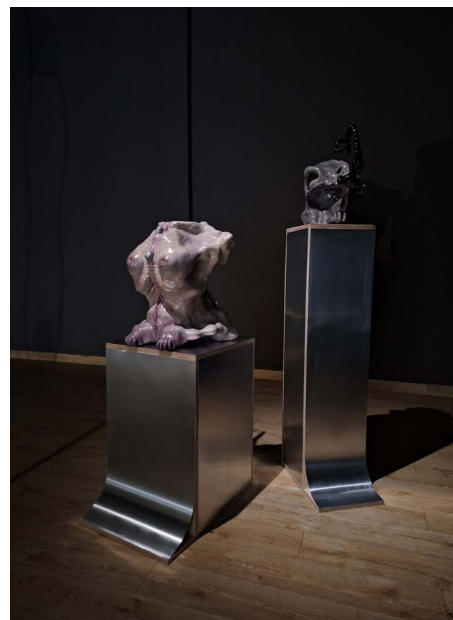
Prace stoją na podłodze.

Nie można dotykać prac.



W tej sali usłyszysz dźwięk.

Zaczyna się co 15 minut.

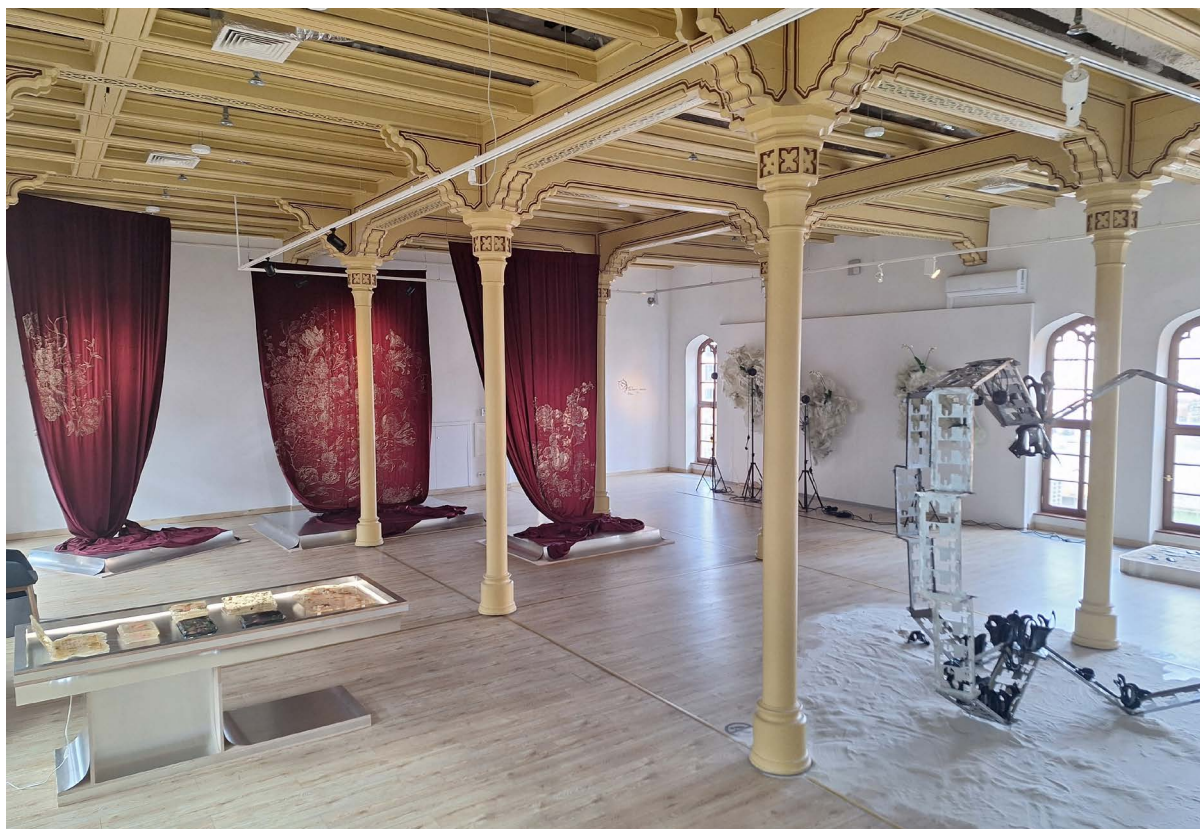


[Link do spisu treści przedprzewodnika do wystawy Dark Paradise](#)

W Sali 3 zobaczysz prace 5 artystów.

- Wojciech Ireneusz Sobczyk
- Marka Wodzislawskiego
- Magdalena Lazar
- Natalia Kopytko
- Joanna Sitarz

Poruszaj się ostrożnie między nimi.



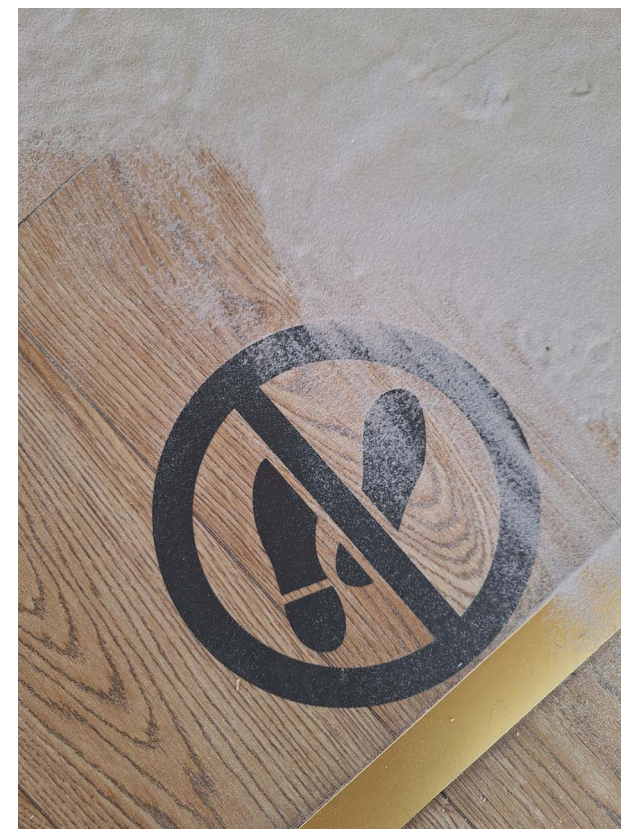
[Link do spisu treści przedprzewodnika do wystawy Dark Paradise](#)

Praca pod tytułem **To, co wydarzyło się na Ziemi pozostaje w ziemi** ustawiona jest na piasku.

Autorką pracy jest Magdalena Lazar.

Oglądaj prace z daleka.

Nie wchodź na piasek.



[Link do spisu treści przewodnika do wystawy Dark Paradise](#)

W tej sali zobaczysz też prace Natalii Kopytko.

Tytuł pracy to **Ludzka broń.**

Praca zrobiona jest z gliny.

Rzeźby przypominają ludzkie kości.

Możesz oglądać prace z bliska

Nie dotykaj rzeźb.



[Link do spisu treści przewodnika do wystawy Dark Paradise](#)

Wyjście

Wydź z wystawy tymi samymi drzwiami, którymi weszłaś.



[Link do spisu treści przedprzewodnika do wystawy Dark Paradise](#)

Część 2 – droga na wystawę

Gdy skończysz oglądanie części 1 wróć na korytarz.
Część 2 jest po drugiej stronie korytarza.

Wejdź po schodach.

Zobaczysz żółtą flagę.

Drzwi obok niej są otwarte.



[Link do spisu treści przedprzewodnika do wystawy Dark Paradise](#)

Część 2

W sali przywita Cię osoba pracująca na wystawie.
Zapyta Cię czy już masz pamiątkowy bilet.

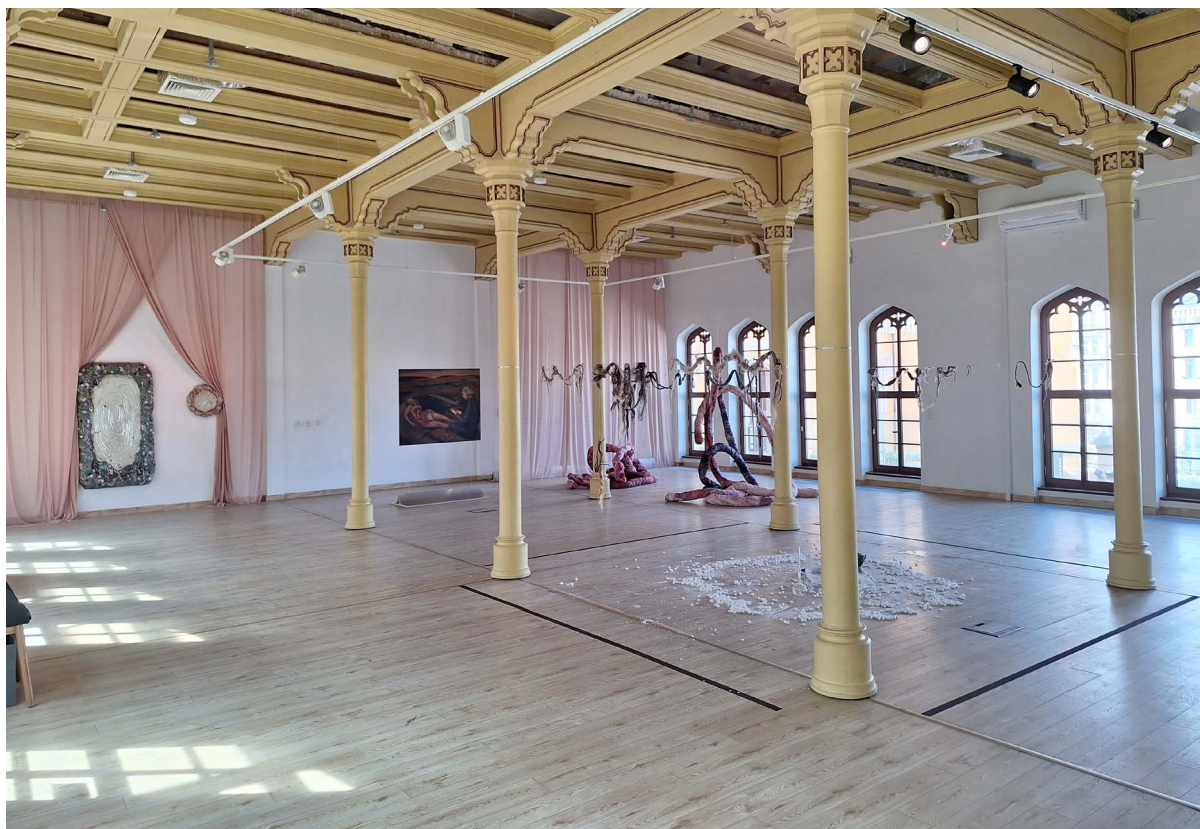


[Link do spisu treści przewodnika do wystawy Dark Paradise](#)

Co zobaczysz – część 2

W tej części zobaczysz prace

- Angeliki Puff
- Ilony Szwarc
- Joanny Sitarz
- Agaty Słowak
- Joanny Wierzbickiej
- Natália Sýkorova
- Aneta Grzeszykowska
- Marek Wodzislowski



[Link do spisu treści przedprzewodnika do wystawy Dark Paradise](#)

W sali 1 zobaczysz pracę Angeliki Puff.
Tytuł pracy to **Candy Crush Saga**.
Candy Crush Saga to gra komputerowa.
W tej grze są kolorowe słodycze.

Praca składa się z:
Zawieszonych na linie włosów
Cukru w kostkach
Moździerza
Szklanych naczyń

Zachowaj ostrożność obok tej pracy.
Nie dotykaj tej pracy.



[Link do spisu treści przewodnika do wystawy Dark Paradise](#)

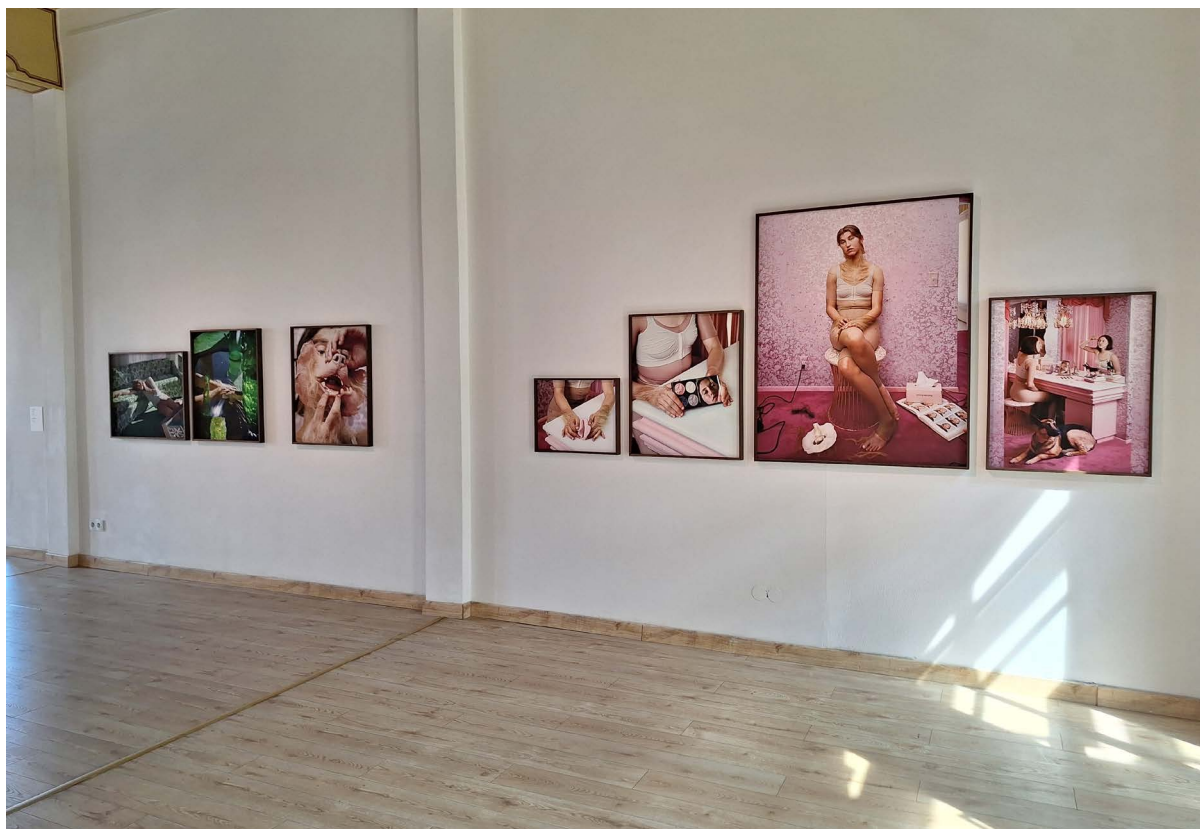
W sali 1 zobaczysz 7 zdjęć Ilony Szwarc.

Tytuł zdjęć to **Pozbądź mnie płci.**

Na zdjęciach kobieta jest **hybrydą.**

Hybryda to wymyślona postać.

Hybryda to połączenie zwierzęcia i człowieka.



[Link do spisu treści przedprzewodnika do wystawy Dark Paradise](#)

Po lewej stronie, na ścianie są prace Joanny Sitarz.
Tytuły prac to **Przewrażliwione lustro** i **Lustro do siebie**.
W tych lustrach nie zobaczysz swojego odbicia.
Nie dotykaj luster.



[Link do spisu treści przewodnika do wystawy Dark Paradise](#)

Tytuł obrazu Agaty Słowak to **Miłość bez organów**.

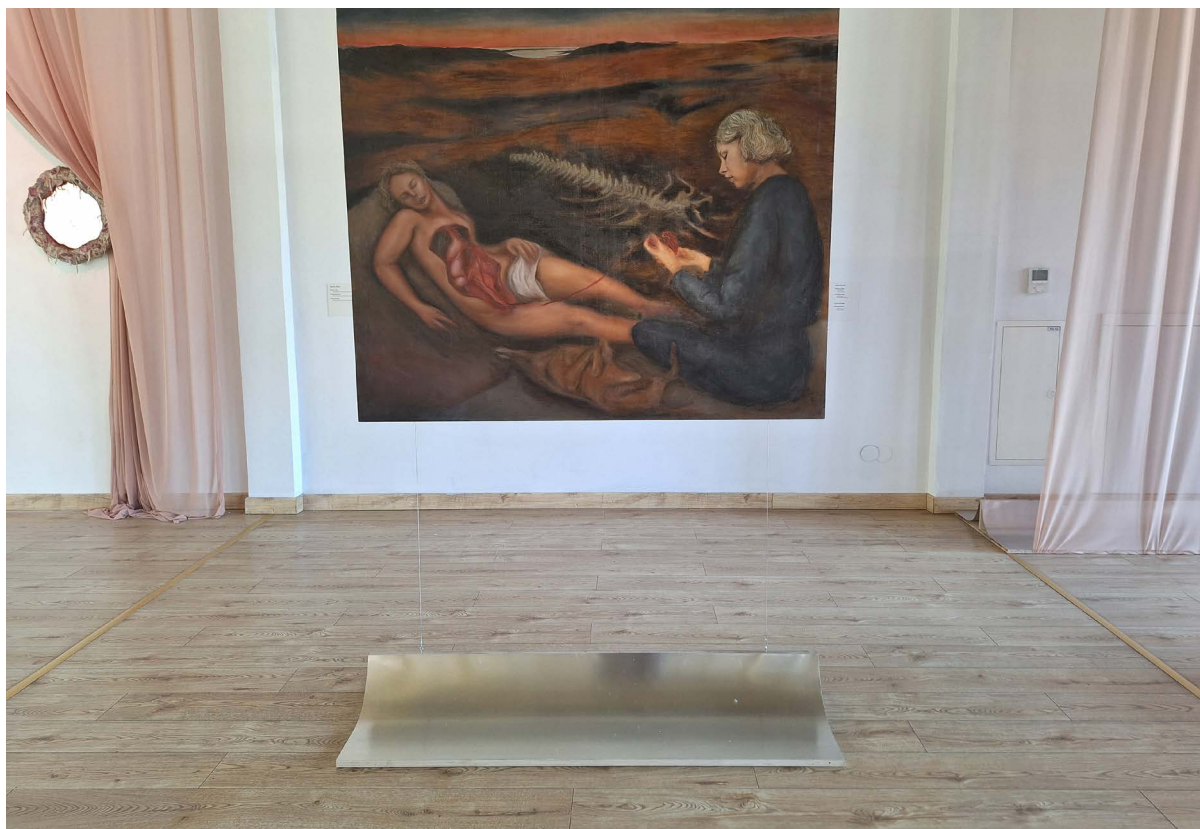
Na obrazie widać leżące ciało oraz drugą postać obok.

Ciało przypomina model do nauki.

Dawno temu we Włoszech robiono je podobne do kobiet.

Ciało jest częściowo otwarte i pokazuje wnętrze.

Druga postać trzyma fragment tego ciała i owija go w dłoniach.



[Link do spisu treści przewodnika do wystawy Dark Paradise](#)

W rogu sali są prace Joanny Wierzbickiej.

Tytuł pracy to **Wydech, wdech.**

Prace przypominają jelita człowieka.

Na co dzień możemy je zobaczyć w gabinecie lekarskim.

Tutaj są pokazane jak w spektaklu i mogą wyglądać jak coś pięknego.

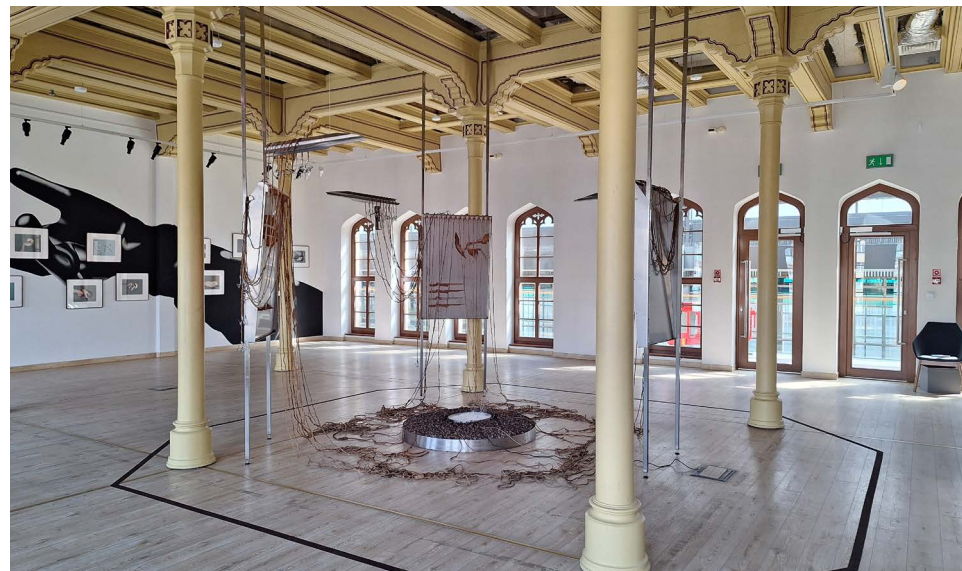
Organy wydają się poruszać, jakby oddychały.



[Link do spisu treści przedprzewodnika do wystawy Dark Paradise](#)

W Sali 2 zobaczysz instalacje Natálie Sýkorovej.
Tytuł pracy to **Pokrewieństwo w zaniku**.
Możesz podejść bliżej do pracy.
Zachowaj ostrożność

Podchodząc bliżej poczujesz zapach ziół.



[Link do spisu treści przewodnika do wystawy Dark Paradise](#)

Na ścianie zobaczysz 11 zdjęć Anety Grzeszykowskiej.

Na zdjęciach są rzeźby przypominające części ciała.

Na wybranych zdjęciach w rzeźby wbite są szpilki.

Te zdjęcia to **autoportret**.

Autoportret to obraz lub zdjęcie, które przedstawia samego siebie.



W ostatniej sali jest ciemno.

Zobaczysz w niej pracę Marka Wodzisławskiego.

Tytuł pracy to **Kosmiczne oko, POV**.

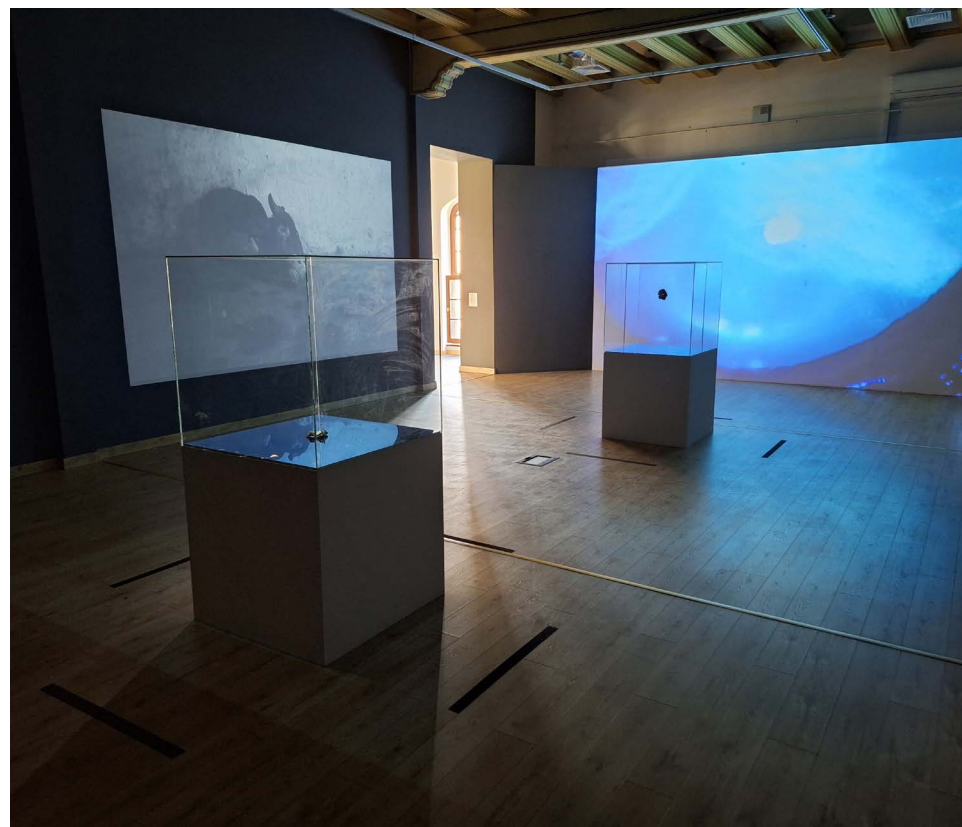
POV to Point of view.

Po polsku znaczy punkt widzenia.

Praca składa się z dwóch filmów i obiektów w gablotach.

Na filmie zobaczysz głowę krowy.

W gablotach jest powieka i gałka oczna krowy.



[Link do spisu treści przewodnika do wystawy Dark Paradise](#)

Wyjście

Z drugiej części wystawy, wychodzi się tymi samymi drzwiami, od których zaczyna się zwiedzanie.



[Link do spisu treści przedprzewodnika do wystawy Dark Paradise](#)

Dźwięk, światło, zapach

Światło

Na wystawie jest światło dzienne i sztuczne.

W dwóch salach jest ciemno.

Dźwięki

W sali 2 usłyszysz dźwięk przypominający gwizdanie.

Dźwięk włącza się co 15 min.

Zapach

Przy instalacji **Pokrewieństwo w zaniku** Natálie Sýkorovej, poczujesz zapach ziół.

Godziny przyjazne sensorycznie

W każdy czwartek w godzinach 17:00 – 20:00 w galerii są godziny przyjazne sensorycznie.

W tych godzinach dźwięk jest wyłączony.

Salę są wietrzone.

Słuchawki wyciszające

W każdej galerii BWA Wrocław mamy słuchawki wyciszające.

Jeśli chcesz z nich skorzystać zapytaj o nie pracowniczkę lub pracownika galerii.

Słuchawki są w dwóch rozmiarach dla dzieci i osób dorosłych.



[Link do spisu treści przedprzewodnika do wystawy Dark Paradise](#)

Odpowiedzi na pytania

Czy w galerii można jeść i pić?

Tak, ale tylko w Recepcji – Palmiarni.

Jak się zachować w galerii?

W galerii możesz rozmawiać.

Nie rozmawiaj głośno.

Czy w galerii można robić zdjęcia i filmy?

Tak, tylko zdjęcia na pamiątkę.

Czy mogę przyjść ze swoim zwierzakiem lub psem przewodnikiem?

Tak, możesz przyjść z psem asystującym, psem przewodnikiem lub po prostu z psim przyjacielem.

Na psa zawsze czeka miska z wodą.

Czy można dotykać eksponatów?

Nie. Na tej wystawie nie można.

Jeśli czegoś nie jesteś pewny zapytaj osoby pracującej w galerii.

Zawsze chętnie pomożemy.

Dziękujemy za wizytę w BWA Wrocław Główny.

Zapraszamy na inne wystawy BWA Wrocław.

Informacje znajdziesz na:

www.bwa.wroc.pl

Instagramie: [bwawroclaw](#)

Facebooku: [BWA Wrocław](#)

Tik Toku: [bwa.wroclaw](#)


Opracowała Magdalena Weber

Projekt graficzny i dostępność cyfrowa Ewa Ziembicka

Dofinansowano ze środków ministra kultury i dziedzictwa narodowego pochodzących z funduszu promocji kultury – państwowego funduszu celowego.

BWA BWA WROCŁAW
GALERIE
SZTUKI
WSPÓŁCZESNEJ

Wrocław
miasto spotkań

 Ministerstwo Kultury
i Dziedzictwa Narodowego

Dofinansowano ze środków Ministra Kultury i Dziedzictwa
Narodowego pochodzących z Funduszu Promocji Kultury